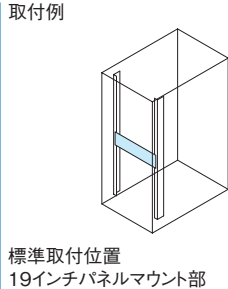
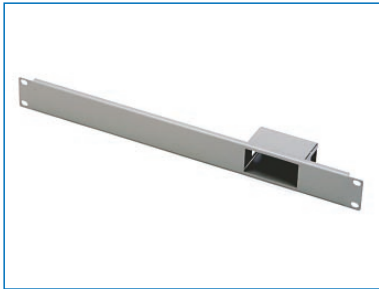


# BSP1 SERIES ブレーカーパネル

RoHS 対応品 19INCH JIS 19INCH EIA スチール 販売単位 1枚  
 ブラック  
 ホワイトグレイ  
 アイボリー



標準取付位置  
19インチパネルマウント部

## 特徴

- 別売のサーキットブレーカー (BSシリーズ) を取り付けできる19インチパネルです。
- アース用の穴を設けています。

## 注意

- 19インチラックへ取り付けするには別売の化粧ビス (PBOシリーズ) が必要です。

## 構成内容

名称	個数	材質	色・外装処理
ブレーカーパネル	1	銅板 t1.6	<ul style="list-style-type: none"> <li>● 型番末尾N1 「ブラック」N1.0メラミン塗装</li> <li>● 型番末尾WG 「ホワイトグレイ」7.5Y7.4/0.8メラミン塗装</li> <li>● 型番末尾Y 「アイボリー」5Y7/1メラミン塗装</li> </ul>

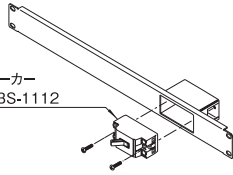
付属品 ブレーカー取付用ねじ (M4 2本) アース用ねじ (M4 2本) 歯付産金 (2個)

## 機種内容

在庫区分	型番 (色)			外形寸法 (mm)			取付規格	質量 (kg)
	ブラック	ホワイトグレイ	アイボリー	Wo	Ho	Do		
標準	BSP1-0555N1	BSP1-0555WG	BSP1-0555Y	480	49 (1J)	61.6	JIS	0.49
	BSP1-0455N1	BSP1-0455WG	BSP1-0455Y	482	43.7 (1U)		EIA	0.46

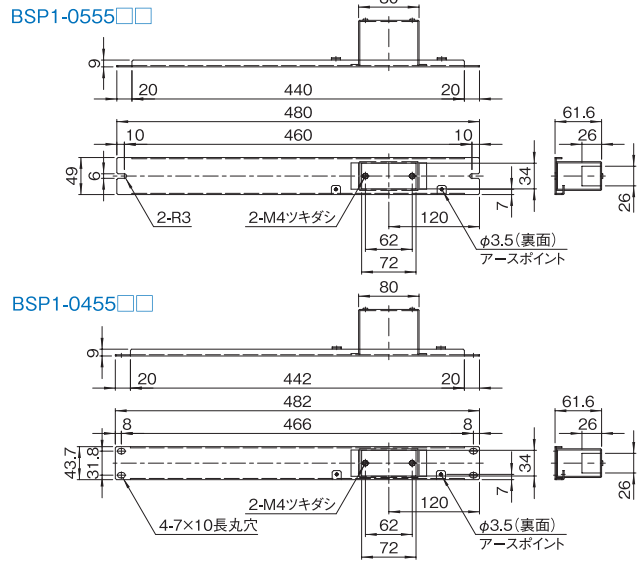
## アクセサリ

別売  
サーキットブレーカー  
BS-1111 / BS-1112



## 外觀寸法図

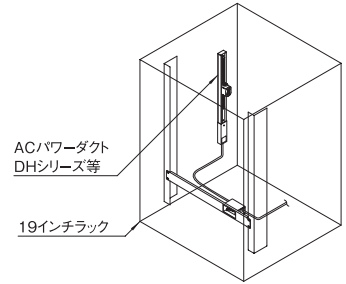
単位 mm



## 使用例

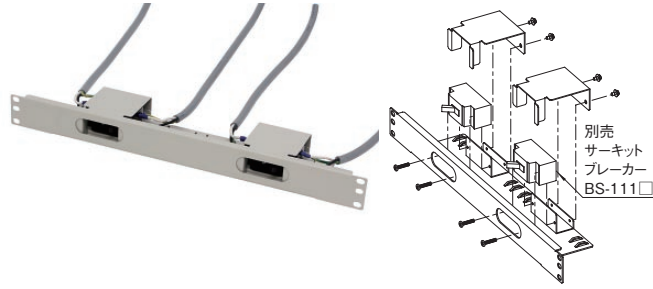
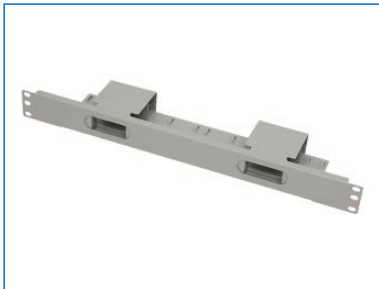
ACパワーダクトDHシリーズ等のブレーカーとして、利用できます。  
(別途、ケーブルや棒端子等が必要)

詳細については、最寄の営業所にお問い合わせください。



# BSP1 SERIES ブレーカーパネル (ブレーカー2個型)

RoHS 対応品 19INCH JIS 19INCH EIA スチール 販売単位 1枚  
 ブラック  
 ホワイトグレイ



取付例

標準取付位置  
19インチパネルマウント部

## 特徴

- 別売のサーキットブレーカー (BSシリーズ) を取り付けできる19インチパネルです。
- ブレーカーを2個取り付けできます。
- アース用の穴を設けています。
- ブレーカへの配線を容易に固定できるように、結束バンド用の穴を設けています。

## 注意

- 19インチラックへ取り付けするには別売の化粧ビス (PBOシリーズ) が必要です。

## 構成内容

照番	名称	個数	材質	色・外装処理
1	ブレーカーパネル	1	銅板 t1.2/t1.6	<ul style="list-style-type: none"> <li>● 型番末尾N1 「ブラック」N1.0メラミン塗装</li> <li>● 型番末尾WG 「ホワイトグレイ」7.5Y7.4/0.8メラミン塗装</li> </ul>
2	カバー	2	銅板 t1.2	

付属品 ブレーカー取付用ねじ (M4 4本) カバー取付用ねじ (M4 4本) アース用ねじ (M4 2本) 歯付産金 (2個)

## 機種内容

在庫区分	型番 (色)		外形寸法 (mm)			取付規格	質量 (kg)
	ブラック	ホワイトグレイ	Wo	Ho	Do		
標準	BSP1-0409DBN1	BSP1-0409DBWG	482	43.7 (1U)	86.4	EIA (JIS)	1.0

## 外觀寸法図

単位 mm

