

BSB_{SERIES} ブレーカーボックス

RoHS
対応品

スチール

19INCH
JIS

19INCH
EIA

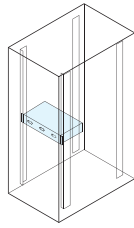
販売単位
1台

PS
E

ブラック



使用例



標準使用位置
19インチパネルマウント部

特徴

- 20A/30Aを、3系統で入出力できる19インチマウント型1Uサイズのブレーカーボックスです。
- ラックに取り付けたままでブレーカーボックス本体を引き出しできるので、メンテや配線作業が容易です。
- 背面に、整線ができる配線棒を取り付けています。

注意

- 19インチラックへ取り付けるには別売の化粧ねじ(PBOシリーズ)等が必要です。

構成内容

照番	名称	個数	材質	色・外装処理
1	ブレーカーボックス本体	1	銅板 t1.0等	「ブラック」N1.0 メラミン塗装
2	マウント金具	1	銅板 t1.2/t1.6	
3	ブレーカー取付金具	3	銅板 t1.0	
4	配線棒	1		
5	ブレーカー	3	ABS等	「ブラック」
6	端子台	1	PPE等	

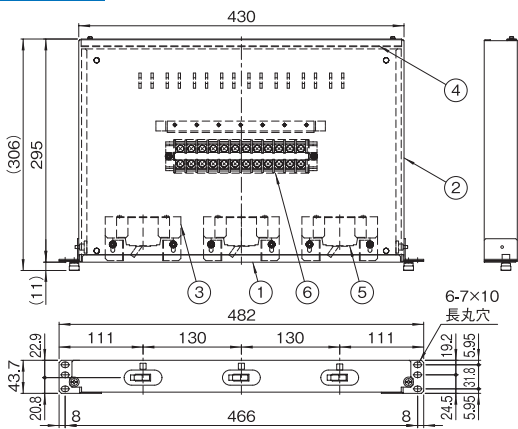
※一部のパーツ及びねじ類を省略しています。
付属品 圧着端子

機種内容

在庫区分	型番	外形寸法(mm)			定格	入出力	質量(kg)
		Wo	Ho	DO			
在庫品	BSB-100203-N1	482	43.7 (1U)	295	AC110V	20A 3系統	4.2
	30A 3系統						

外観寸法図

単位 mm



引き出した状態

