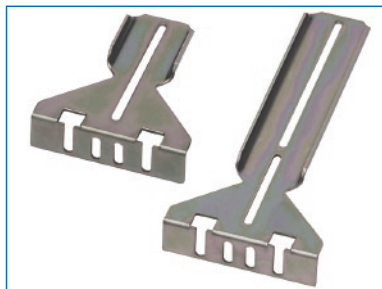
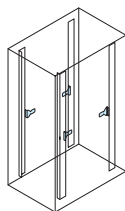


# RBA2 SERIES スライドレールブラケット

ねじ付 スチール 販売単位 4個



取付例



標準取付位置  
ラック内部

## 特徴

- スライドレールをラックに取り付ける場合に使用します。
- スライドレールを取り付けるネジ類が付属されています。
- 多くのスライドレールのシリーズに対応しています。

## 構成内容

照番	名称	個数	材質	色・外装処理
1	スライドレールブラケット	4	銅板 t2.0	亜鉛めっき
2	ブラケットバーナット4	4	銅板 t2.3	
3	ブラケットバーナットFN5	4	銅板 t3.2 発泡ポリエチレン	亜鉛めっき 「グレー」

付属品 取付用ねじナット

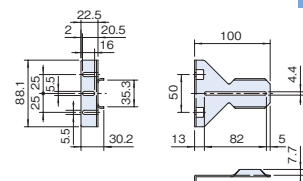
## 機種内容

在庫区分	型番	外形寸法(mm)			対応スライドレールシリーズ名	適合ラック規格	質量(kg/4個)
		Wo	Ho	Do			
在庫品	RBA2-35-100J	30.2	88.1	100	C-203 C-213	JIS	0.48
	RBA2-35-100E				EIA		
	RBA2-35-200J			200	JIS	0.84	
	RBA2-35-200E				EIA		

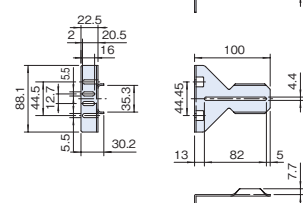
## 外觀寸法図

単位 mm

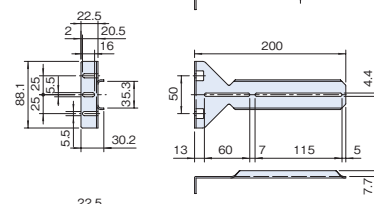
RBA2-35-100J  
JIS規格用



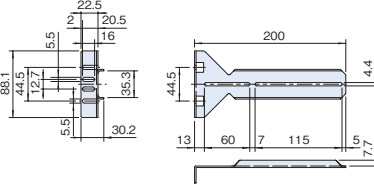
RBA2-35-100E  
EIA規格用



RBA2-35-200J  
JIS規格用



RBA2-35-200E  
EIA規格用



## 主要ラック適合表

シリーズ名	ラックの奥行	適合スライドレール型番(標準品のみ)					
		RBA2-35-100J/E使用時			RBA2-35-200J/E使用時		
		C-203-□□	C-213-□□L	C-305-□□	C-203-□□	C-213-□□L	C-305-□□
FDC	450	14	14	—	—	—	—
	550	12/14/18	14/18	14/18	—	—	—
	650	16/18/22	18/22	16/18/22	12/14/16/18/22	12/14/16/18/22	12/14/16/18/22
	750	20/22/26	22/26	20/22/26	16/18/20/22/26	16/18/20/22/26	16/18/20/22/26
	850	24/26	26	24/26	20~26	22~26	20~26
FLC	600	18/20	18/20	18/20	14~20	14~20	14~20
	450	14	14	12/14	—	—	—
RKC	530	16	16	16	12~18	12~18	12~18
	630	20	20	20	16~22	16~22	16~22
	710	22/24	22/24	22/24	18~26	18~26	18~26
	810	26	26	26	22~26	22~26	22~26

※1 適合するラックは標準仕様の場合のみになります。ラックのガイドマウントフレームの取付位置を変更する場合や、オプションのガイドマウントフレームを追加する場合は上表とは異なり、多くのシリーズの機種に取り付けできません。

※2 ガイドマウントフレームを取付標準位置より、50mm前方に移動させた場合になります。