

# FDO-SA-F2 SERIES サポートアングル



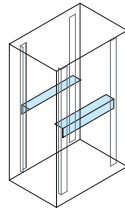
スチール

販売単位  
2本

ブラック



取付例



標準取付位置  
ラック内部(マウントフレーム)

## 特徴

- 19インチパネルマウントだけでは安全に実装できない機器を支える金具です。
- 機器全体の重量を平均的に支えることができます。
- 別売の収納棚を取り付けて運用することができます。
- 一辺が1U(44.45mm)に収まる寸法になっています。

## 注意

- 搭載可能質量は静止状態及びサポートアングル2本へ搭載した場合です。

## 構成内容

名称	個数	材質	色・外装処理
サポートアングル	2	銅板 t2.0	[ブラック]塗装
付属品 取付ねじ(M5 8本)			

## 機種内容

在庫区分	型番	外形寸法(mm)		詳細寸法(mm)		対応ラック*1 シリーズ名	主要適合ラックシリーズ名 (適合機種mm)*2	搭載可能 質量(kg/2本)	質量 (kg/2本)	
		W <sub>0</sub>	H <sub>0</sub>	D <sub>0</sub>	D <sub>1</sub>					D <sub>2</sub>
在庫品	FDO-450SA-F2	50	44.4	320	10	300	FDC (D450)	75	0.9	
	FDO-550SA-F2			420	400	FDC (D550)	1.2			
	FDO-600SA-F2			470	15	440	—		1.3	
	FDO-650SA-F2			520	10	500	RPC 他		FDC (D650)	1.5
	FDO-750SA-F2			620	10	600	FDC (D750)		1.8	
FDO-850SA-F2	720	10	700	FDC (D850)	2.1					

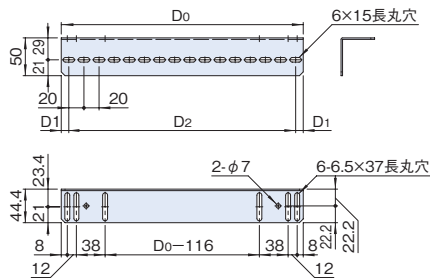
\*1 ラックの奥行等により取り付けできない場合があります。また、ラックにより、ガイドマウントフレームの追加、移動が必要になります。

\*2 ラックが標準仕様の場合に、パネルマウントフレーム、ガイドマウントフレームに直接取り付けられる機種を表しています。ガイドマウントフレームの位置を調整すれば、適合するサポートアングルより短いサポートアングルを取り付けることもできます。

## 外観寸法図

単位 mm

FDO-□□□SA-F2



実装例(キャビネットラックFDCシリーズ)

