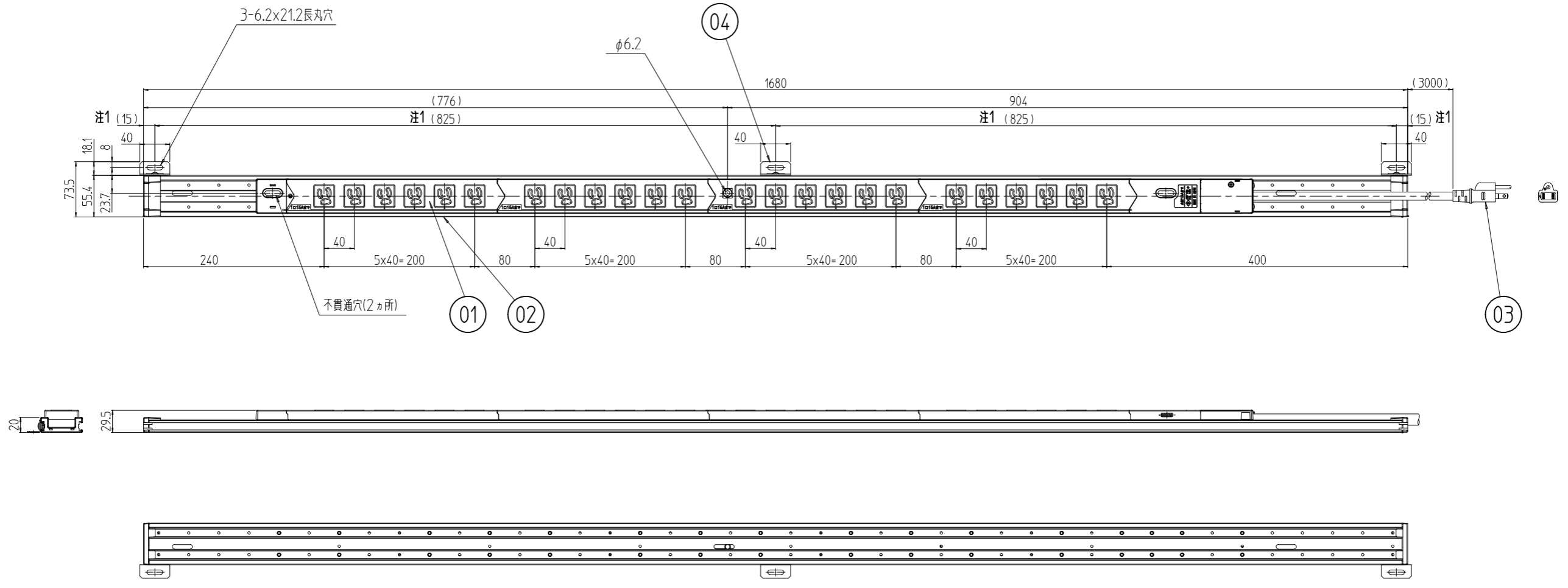


変更 REVISIONS			
回数 REV. MARK	日付 DATE	記事 CONTENTS	変更者 REVISED BY



注1. 指示部「固定金具ASSY」は任意の位置に固定が可能である。
 両端の金具取付位置は、端面から「15mm以上」とする。

3	04	固定金具ASSY	SPCC等	Ep-Fe/Cu+Ni3、三価クロメート	
1	03	2P接地プラグ付電源ケーブル	プラグ:PVC等 ケーブル:ソフトVCT	<PS>E 「黒」:15A 125V 「黒」2.0mm ² 3芯(黒、白、緑/黄)	
1	02	ボディ	A6063	アルマイト	
1	01	コンセントバー本体	ABS等	ブラック/グレー	
個数 QUANTITY	No.	図番 DRAWING No.	部品名 PART NAME	材質 MATERIAL	仕上 FINISH
DZ-1001524CL 型式	単位 UNIT	mm	設計 DESIGNED	検 CHECKED	承認 APPROVED
	尺度 SCALE	1:6	図名 TITLE 外觀寸法		
	出			品名 NAME コンセントバー(15A 125V 24口)	
IDEAL 摂津金属工業株式会社			型式 MODEL DZ-1001524CL		図番 DRAWING No. DZ-110011