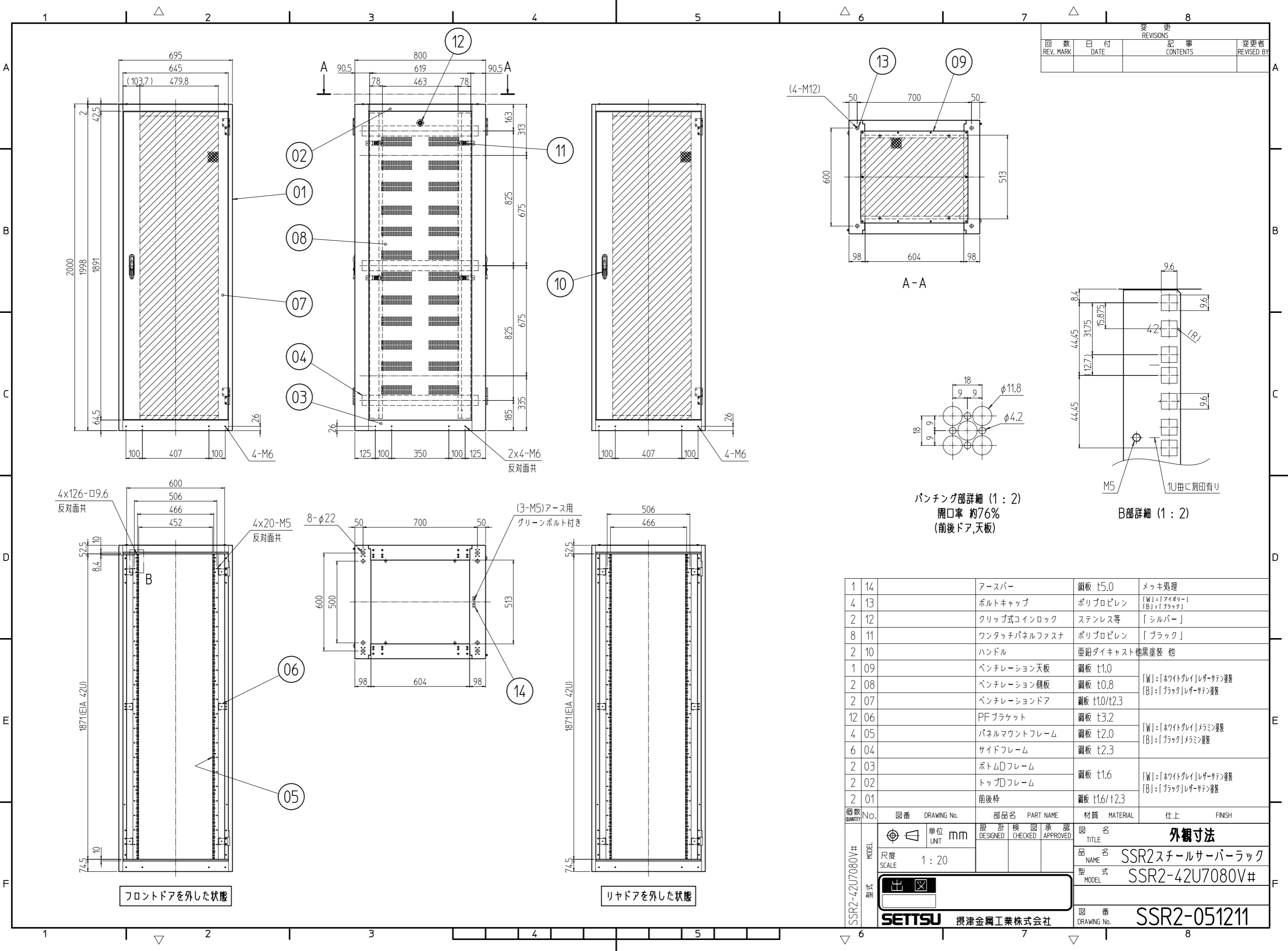


| 変更 REVISIONS | | | |
|--------------|---------|-------------|----------------|
| 回数 REV. MARK | 日付 DATE | 記事 CONTENTS | 変更者 REVISED BY |
| | | | |



パンチング部詳細 (1 : 2)
開口率 約76%
(前後ドア,天板)

B部詳細 (1 : 2)

| No. | 数量 QUANTITY | 図番 DRAWING No. | 部品名 PART NAME | 材質 MATERIAL | 仕上 FINISH |
|-----|-------------|----------------|---------------|----------------|---|
| 1 | 14 | | アースバー | 鋼板 t5.0 | メッキ処理 |
| 4 | 13 | | ボルトキャップ | ポリプロピレン | [W]:「アイボリー」 [B]:「ブラック」 |
| 2 | 12 | | クリップ式コインロック | ステンレス等 | 「シルバー」 |
| 8 | 11 | | ワンタッチパネルファスナ | ポリプロピレン | 「ブラック」 |
| 2 | 10 | | ハンドル | 亜鉛ダイキャスト他黒塗装 他 | |
| 1 | 09 | | ベンチレーション天板 | 鋼板 t1.0 | |
| 2 | 08 | | ベンチレーション側板 | 鋼板 t0.8 | [W]:「ホワイトグレイ」レザークラッシュ塗装 [B]:「ブラック」レザークラッシュ塗装 |
| 2 | 07 | | ベンチレーションドア | 鋼板 t1.0/t2.3 | |
| 12 | 06 | | PFブラケット | 鋼板 t3.2 | |
| 4 | 05 | | パネルマウントフレーム | 鋼板 t2.0 | [W]:「ホワイトグレイ」メラン塗装 [B]:「ブラック」メラン塗装 |
| 6 | 04 | | サイドフレーム | 鋼板 t2.3 | |
| 2 | 03 | | ボトムDフレーム | 鋼板 t1.6 | [W]:「ホワイトグレイ」レザークラッシュ塗装 [B]:「ブラック」レザークラッシュ塗装 |
| 2 | 02 | | トップDフレーム | 鋼板 t1.6 | [W]:「ホワイトグレイ」レザークラッシュ塗装 [B]:「ブラック」レザークラッシュ塗装 |
| 2 | 01 | | 前後枠 | 鋼板 t1.6/t2.3 | |

| 図番 No. | 単位 UNIT | 設計 DESIGNED | 検査 CHECKED | 承認 APPROVED | 図名 TITLE |
|----------------|---------|-------------|------------|-------------|----------------|
| SSR2-42U7080V# | mm | | | | 外觀寸法 |
| 型式 MODEL | SCALE | | | | 品名 NAME |
| | 1 : 20 | | | | SSR2スチールサーバラック |
| | | | | | 型式 MODEL |
| | | | | | SSR2-42U7080V# |
| | | | | | 図番 DRAWING No. |
| | | | | | SSR2-051211 |

SETTSU 摂津金属工業株式会社