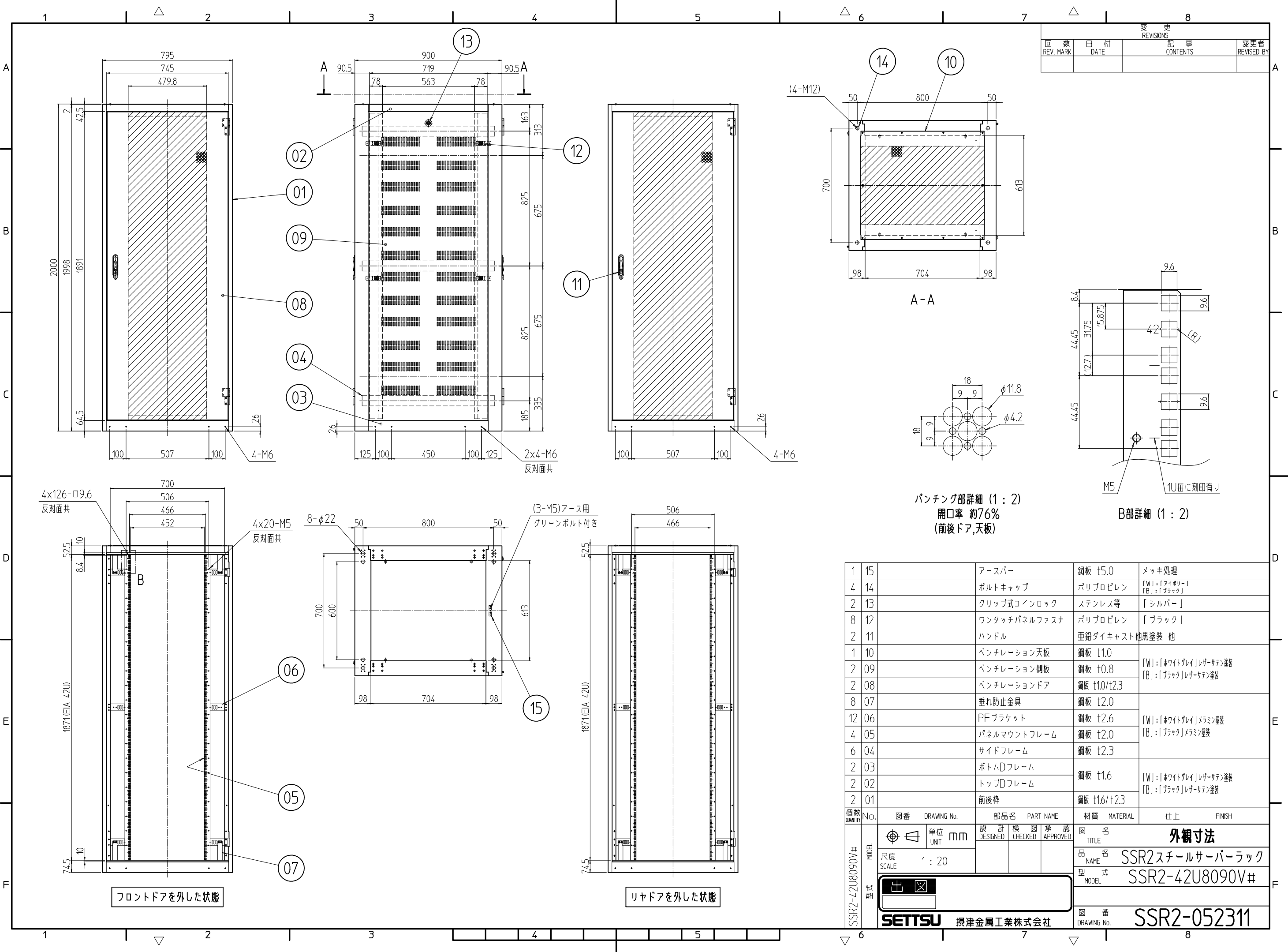


変更 REVISIONS			
回数 REV. MARK	日付 DATE	記事 CONTENTS	変更者 REVISED BY



パンチング部詳細 (1:2)
開口率 約76%
(前後ドア,天板)

B部詳細 (1:2)

No.	数量 QUANTITY	図番 DRAWING No.	部品名 PART NAME	材質 MATERIAL	仕上 FINISH
15	1		アースバー	鋼板 t5.0	メッキ処理
14	4		ボルトキャップ	ポリプロピレン	[W]:「アイボリー」 [B]:「ブラック」
13	2		クリップ式コインロック	ステンレス等	「シルバー」
12	8		ワンタッチパネルファスナ	ポリプロピレン	「ブラック」
11	2		ハンドル	亜鉛ダイキャスト他黒塗装 他	
10	1		ベンチレーション天板	鋼板 t1.0	
09	2		ベンチレーション側板	鋼板 t0.8	[W]:「ホワイトグレイ」レザークラッシュ塗装 [B]:「ブラック」レザークラッシュ塗装
08	2		ベンチレーションドア	鋼板 t1.0/t2.3	
07	8		垂れ防止金具	鋼板 t2.0	
06	12		PFブラケット	鋼板 t2.6	[W]:「ホワイトグレイ」メラミン塗装 [B]:「ブラック」メラミン塗装
05	4		パネルマウントフレーム	鋼板 t2.0	
04	6		サイドフレーム	鋼板 t2.3	
03	2		ボトムDフレーム	鋼板 t1.6	[W]:「ホワイトグレイ」レザークラッシュ塗装 [B]:「ブラック」レザークラッシュ塗装
02	2		トップDフレーム	鋼板 t1.6	
01	2		前後枠	鋼板 t1.6/t2.3	

No.	図番	DRAWING No.	部品名	PART NAME	材質	MATERIAL	仕上	FINISH

単位 mm
 設計 検 図 承認
 DESIGNED CHECKED APPROVED
 図名 外観寸法
 品名 SSR2スチールサーバラック
 型式 SSR2-42U8090V#
 出
 SETSU 摂津金属工業株式会社
 図番 SSR2-052311

フロントドアを外した状態

リヤドアを外した状態