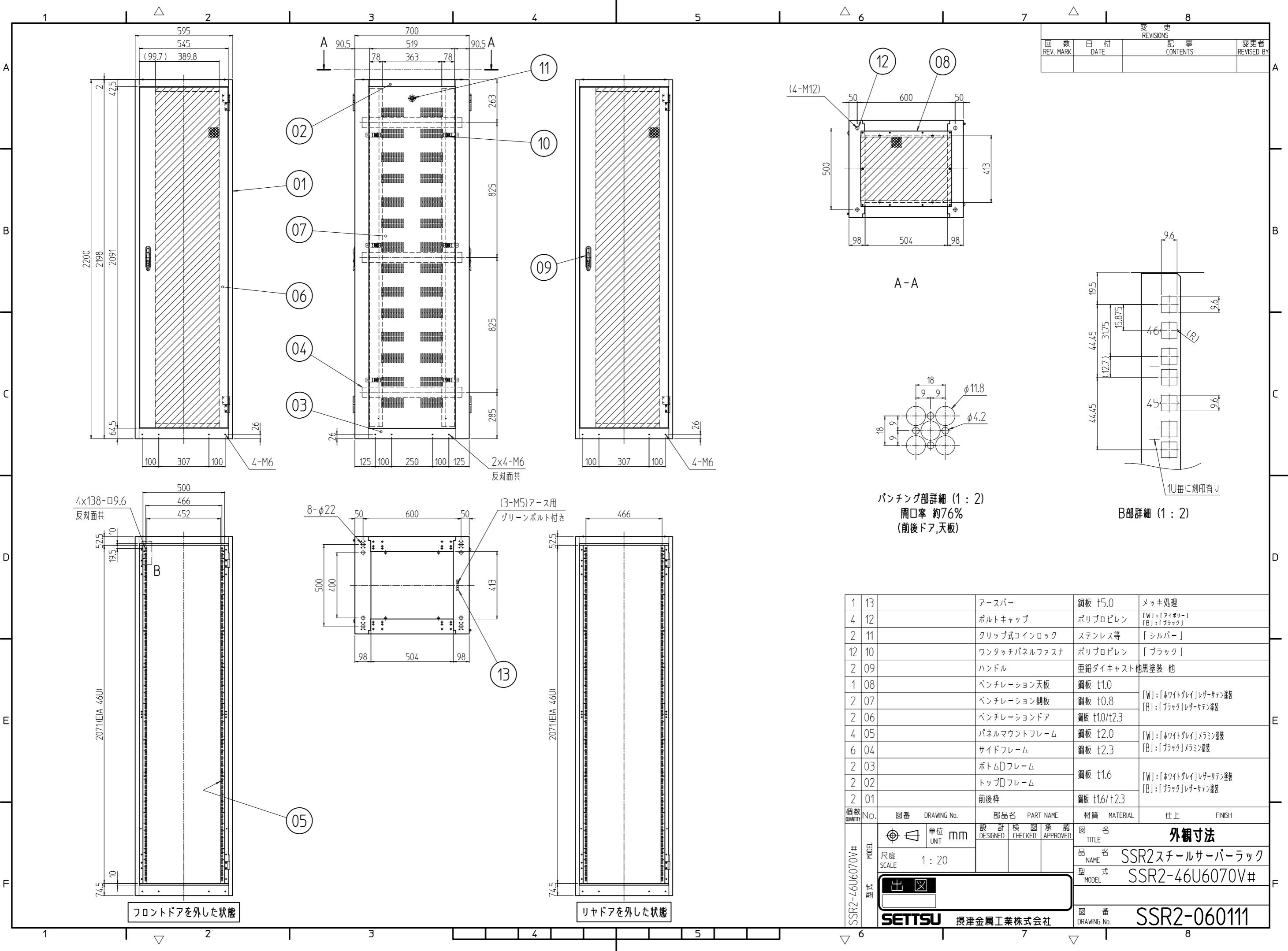


変更 REVISIONS			
回数 REV. MARK	日付 DATE	記事 CONTENTS	変更者 REVISED BY



パンチング部詳細 (1:2)
開口率 約76%
(前後ドア, 天板)

B部詳細 (1:2)

No.	数量	図番	DRAWING No.	部品名	PART NAME	材質	MATERIAL	仕上	FINISH
1	13			アースバー		鋼板 t5.0		メッキ処理	
4	12			ボルトキャップ		ポリプロピレン		[W]: [ホワイト]	[B]: [ブラック]
2	11			クリップ式コインロック		ステンレス等		[シルバー]	
12	10			ワンタッチパネルファスナ		ポリプロピレン		[ブラック]	
2	09			ハンドル		亜鉛ダイキャスト		他黒塗装	
1	08			ベンチレーション天板		鋼板 t1.0			
2	07			ベンチレーション側板		鋼板 t0.8		[W]: [ホワイト]	[B]: [ブラック]
2	06			ベンチレーションドア		鋼板 t1.0/t2.3		[W]: [ホワイト]	[B]: [ブラック]
4	05			パネルマウントフレーム		鋼板 t2.0		[W]: [ホワイト]	[B]: [ブラック]
6	04			サイドフレーム		鋼板 t2.3		[W]: [ホワイト]	[B]: [ブラック]
2	03			ボトムDフレーム		鋼板 t1.6		[W]: [ホワイト]	[B]: [ブラック]
2	02			トップDフレーム		鋼板 t1.6		[W]: [ホワイト]	[B]: [ブラック]
2	01			前後枠		鋼板 t1.6/t2.3		[W]: [ホワイト]	[B]: [ブラック]

No.	図番	DRAWING No.	部品名	PART NAME	材質	MATERIAL	仕上	FINISH

単位 mm
 設計 検 認
 DESIGNED CHECKED APPROVED
 図名 外観寸法
 品名 SSR2スチールサーバラック
 型式 SSR2-46U6070V#
 出
 SETSU 摂津金属工業株式会社
 図番 SSR2-060111
 DRAWING No.

フロントドアを外した状態

リアドアを外した状態