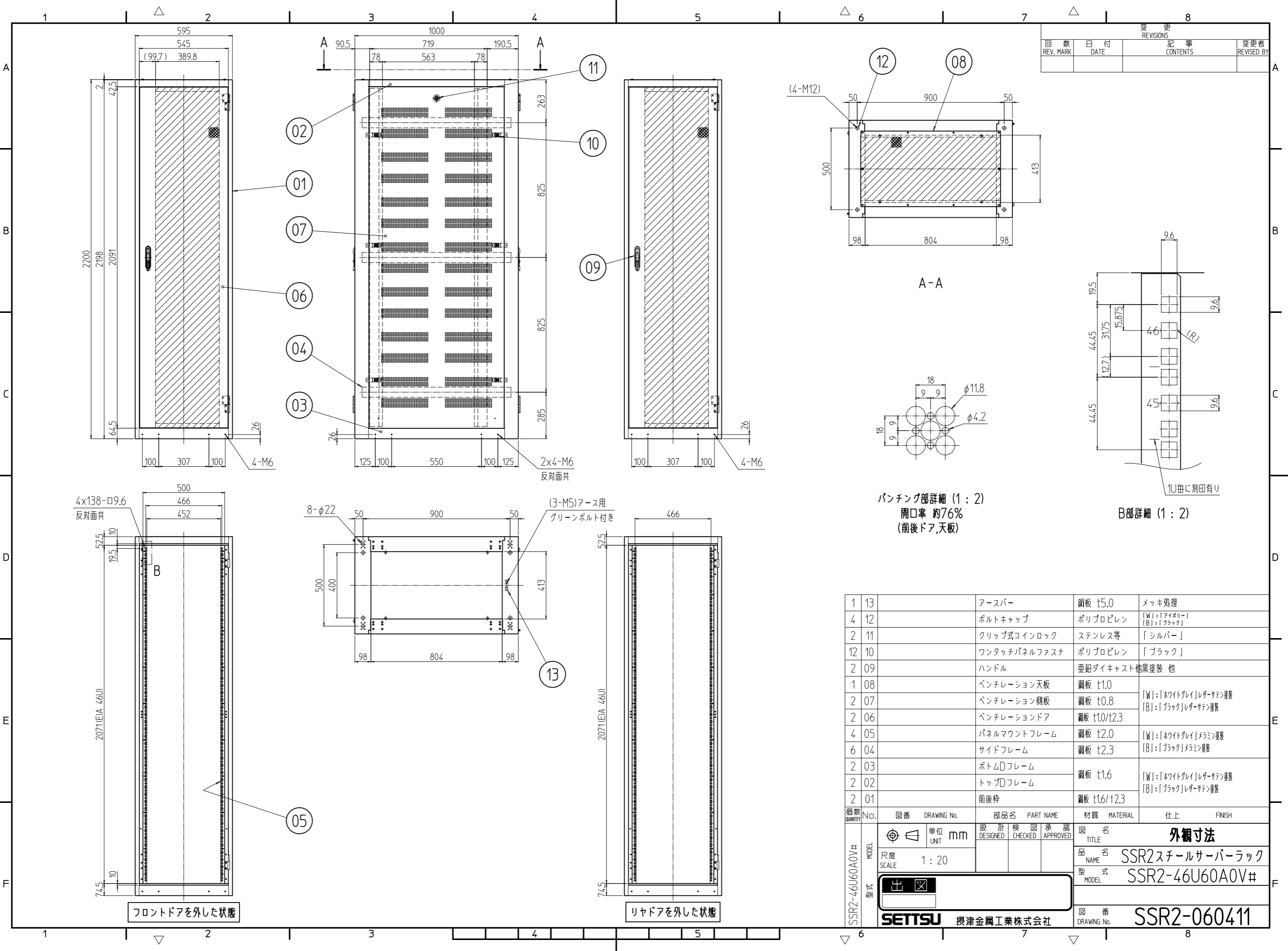


変更 REVISIONS			
回数 REV. MARK	日付 DATE	記事 CONTENTS	変更者 REVISED BY



パンチング部詳細 (1:2)
開口率 約76%
(前後ドア, 天板)

B部詳細 (1:2)

No.	数量 QUANTITY	図番 DRAWING No.	部品名 PART NAME	材質 MATERIAL	仕上 FINISH
1	13		アースバー	鋼板 t5.0	メッキ処理
4	12		ボルトキャップ	ポリプロピレン	[W]:「アイボリー」 [B]:「ブラック」
2	11		クリップ式コインロック	ステンレス等	「シルバー」
12	10		ワンタッチパネルファスナ	ポリプロピレン	「ブラック」
2	09		ハンドル	亜鉛ダイキャスト	他黒塗装 他
1	08		ベンチレーション天板	鋼板 t1.0	
2	07		ベンチレーション側板	鋼板 t0.8	[W]:「ホワイトグレイ」レザーステン塗装 [B]:「ブラック」レザーステン塗装
2	06		ベンチレーションドア	鋼板 t1.0/t2.3	
4	05		パネルマウントフレーム	鋼板 t2.0	[W]:「ホワイトグレイ」メラミン塗装 [B]:「ブラック」メラミン塗装
6	04		サイドフレーム	鋼板 t2.3	[B]:「ブラック」メラミン塗装
2	03		ボトムDフレーム	鋼板 t1.6	
2	02		トップDフレーム	鋼板 t1.6	[W]:「ホワイトグレイ」レザーステン塗装 [B]:「ブラック」レザーステン塗装
2	01		前後枠	鋼板 t1.6/t2.3	

図番 No.	図名 TITLE	仕上 FINISH

単位 UNIT: mm
 設計 DESIGNED: []
 検査 CHECKED: []
 承認 APPROVED: []
 図名 TITLE: 外観寸法
 品名 NAME: SSR2スチールサーバーラック
 型式 MODEL: SSR2-46U60A0V#
 図番 DRAWING No.: SSR2-060411

出 []
 SETTSU 摂津金属工業株式会社

フロントドアを外した状態

リヤドアを外した状態