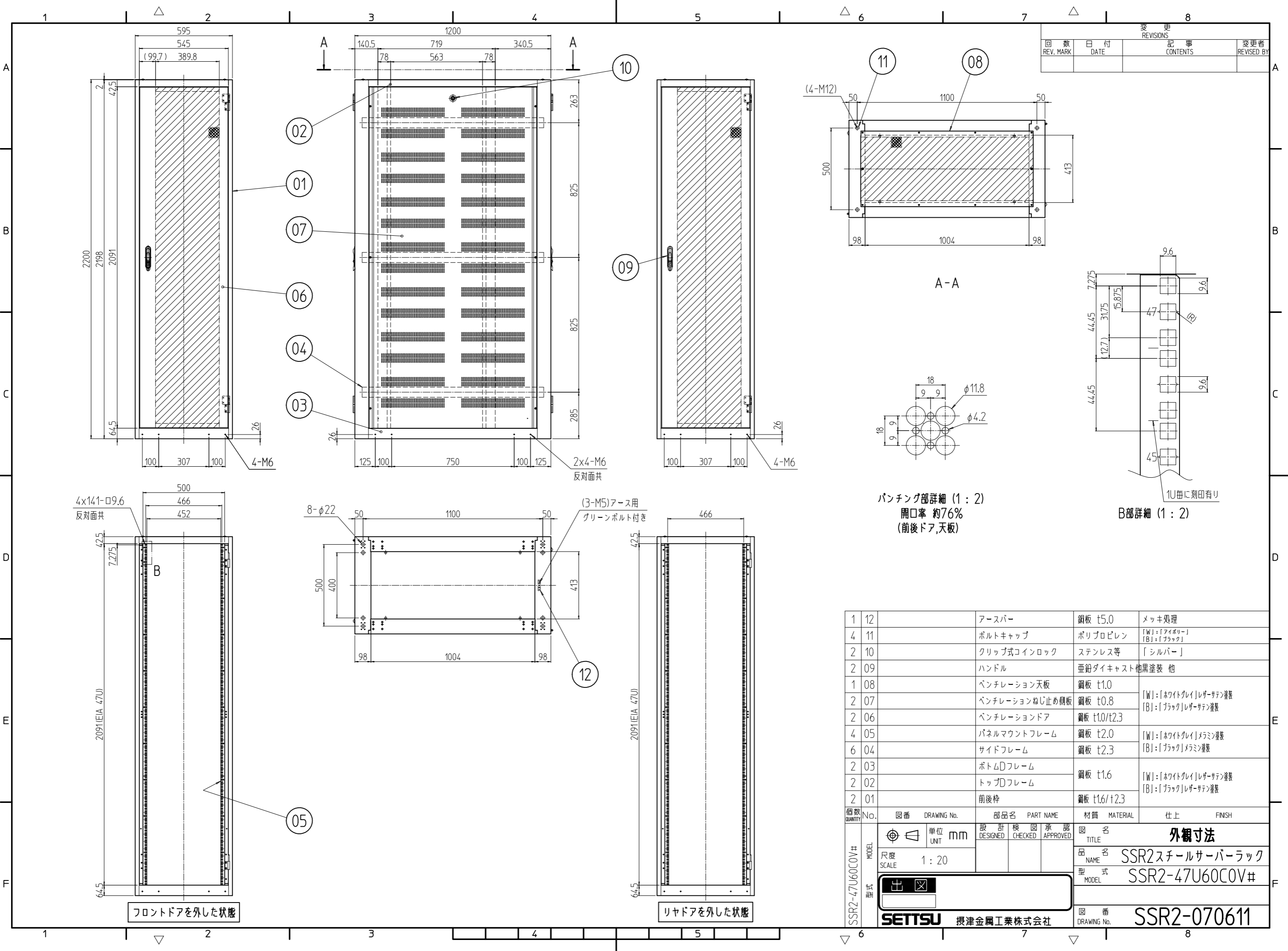


変更 REVISIONS			
回数 REV. MARK	日付 DATE	記事 CONTENTS	変更者 REVISED BY



パンチング部詳細 (1 : 2)
開口率 約76%
(前後ドア, 天板)

B部詳細 (1 : 2)
1U毎に刻印有り

数量 QUANTITY	図番 No.	DRAWING No.	部品名 PART NAME	材質 MATERIAL	仕上 FINISH
1	12		アースバー	銅板 t5.0	メッキ処理
4	11		ボルトキャップ	ポリプロピレン	[W]:「アイボリー」 [B]:「ブラック」
2	10		クリップ式コインロック	ステンレス等	「シルバー」
2	09		ハンドル	亜鉛ダイキャスト他黒塗装 他	
1	08		ベンチレーション天板	銅板 t1.0	
2	07		ベンチレーションねじ止め側板	銅板 t0.8	[W]:「ホワイトグレイ」レザークリア塗装 [B]:「ブラック」レザークリア塗装
2	06		ベンチレーションドア	銅板 t1.0/t2.3	
4	05		パネルマウントフレーム	銅板 t2.0	[W]:「ホワイトグレイ」メラミン塗装 [B]:「ブラック」メラミン塗装
6	04		サイドフレーム	銅板 t2.3	[B]:「ブラック」メラミン塗装
2	03		ボトムDフレーム	銅板 t1.6	[W]:「ホワイトグレイ」レザークリア塗装 [B]:「ブラック」レザークリア塗装
2	02		トップDフレーム	銅板 t1.6	[W]:「ホワイトグレイ」レザークリア塗装 [B]:「ブラック」レザークリア塗装
2	01		前後枠	銅板 t1.6/t2.3	

図番 No.	図名	設計 DESIGNED	検査 CHECKED	承認 APPROVED	図名 TITLE
SSR2-47U60COV#	型式				外観寸法
	単位 UNIT	mm			品名 NAME
	スケール SCALE	1 : 20			SSR2スチールサーバーラック
					型式 MODEL
					SSR2-47U60COV#
					図番 DRAWING No.
					SSR2-070611

SETTSU 摂津金属工業株式会社

フロントドアを外した状態

リヤドアを外した状態