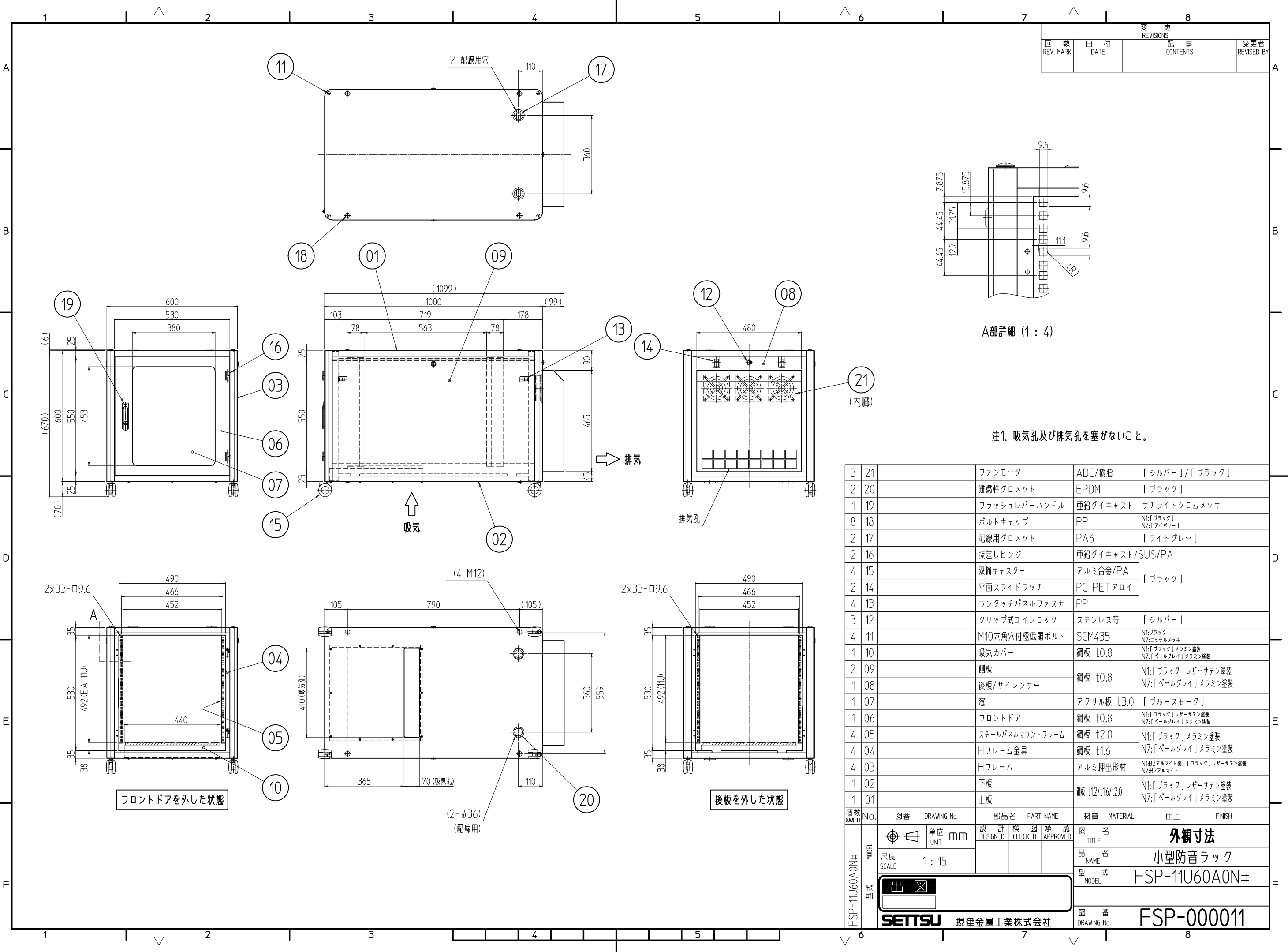


変更 REVISIONS			
回数 REV. MARK	日付 DATE	記事 CONTENTS	変更者 REVISED BY



A部詳細 (1:4)

注1. 吸気孔及び排気孔を塞がないこと。

3	21	ファンモーター	ADC/樹脂	「シルバー」/「ブラック」
2	20	難燃性グロメット	EPDM	「ブラック」
1	19	フラッシュレバーハンドル	亜鉛ダイキャスト	サチライトクロムメッキ
8	18	ボルトキャップ	PP	N1:「ブラック」 N7:「アイボリー」
2	17	配線用グロメット	PA6	「ライトグレー」
2	16	抜き差しヒンジ	亜鉛ダイキャスト	SUS/PA
4	15	双輪キャスター	アルミ合金/PA	「ブラック」
2	14	平面スライドラッチ	PC-PETアロイ	
4	13	ワンタッチパネルファスナ	PP	「シルバー」
3	12	クリップ式コインロック	ステンレス等	
4	11	M10六角穴付極低頭ボルト	SCM435	N1:「ブラック」 N7:「ニッケルメッキ」
1	10	吸気カバー	鋼板 t0.8	N1:「ブラック」メラミン塗装 N7:「ベールグレイ」メラミン塗装
2	09	側板	鋼板 t0.8	N1:「ブラック」レザ-サテン塗装 N7:「ベールグレイ」メラミン塗装
1	08	後板/サイレンサー	鋼板 t0.8	N1:「ブラック」レザ-サテン塗装 N7:「ベールグレイ」メラミン塗装
1	07	窓	アクリル板 t3.0	「ブルースモーク」
1	06	フロントドア	鋼板 t0.8	N1:「ブラック」レザ-サテン塗装 N7:「ベールグレイ」メラミン塗装
4	05	スチールパネルマウントフレーム	鋼板 t2.0	N1:「ブラック」メラミン塗装 N7:「ベールグレイ」メラミン塗装
4	04	Hフレーム金具	鋼板 t1.6	N1:「ブラック」メラミン塗装 N7:「ベールグレイ」メラミン塗装
4	03	Hフレーム	アルミ押出型材	N1:B2アルマイト後、「ブラック」レザ-サテン塗装 N7:B2アルマイト
1	02	下板	鋼板 t12/t16/t2.0	N1:「ブラック」レザ-サテン塗装 N7:「ベールグレイ」メラミン塗装
1	01	上板	鋼板 t12/t16/t2.0	N1:「ブラック」レザ-サテン塗装 N7:「ベールグレイ」メラミン塗装

数量 QUANTITY	図番 No.	図名 DRAWING No.	部品名 PART NAME	材質 MATERIAL	仕上 FINISH

単位 UNIT: mm  
 設計 DESIGNED: [ ] 検査 CHECKED: [ ] 承認 APPROVED: [ ]  
 図名 TITLE: **外觀寸法**  
 品名 NAME: **小型防音ラック**  
 型式 MODEL: **FSP-11U60A0N#**  
 出 [ ]  
**SETTSU** 摂津金属工業株式会社  
 図番 DRAWING No.: **FSP-000011**