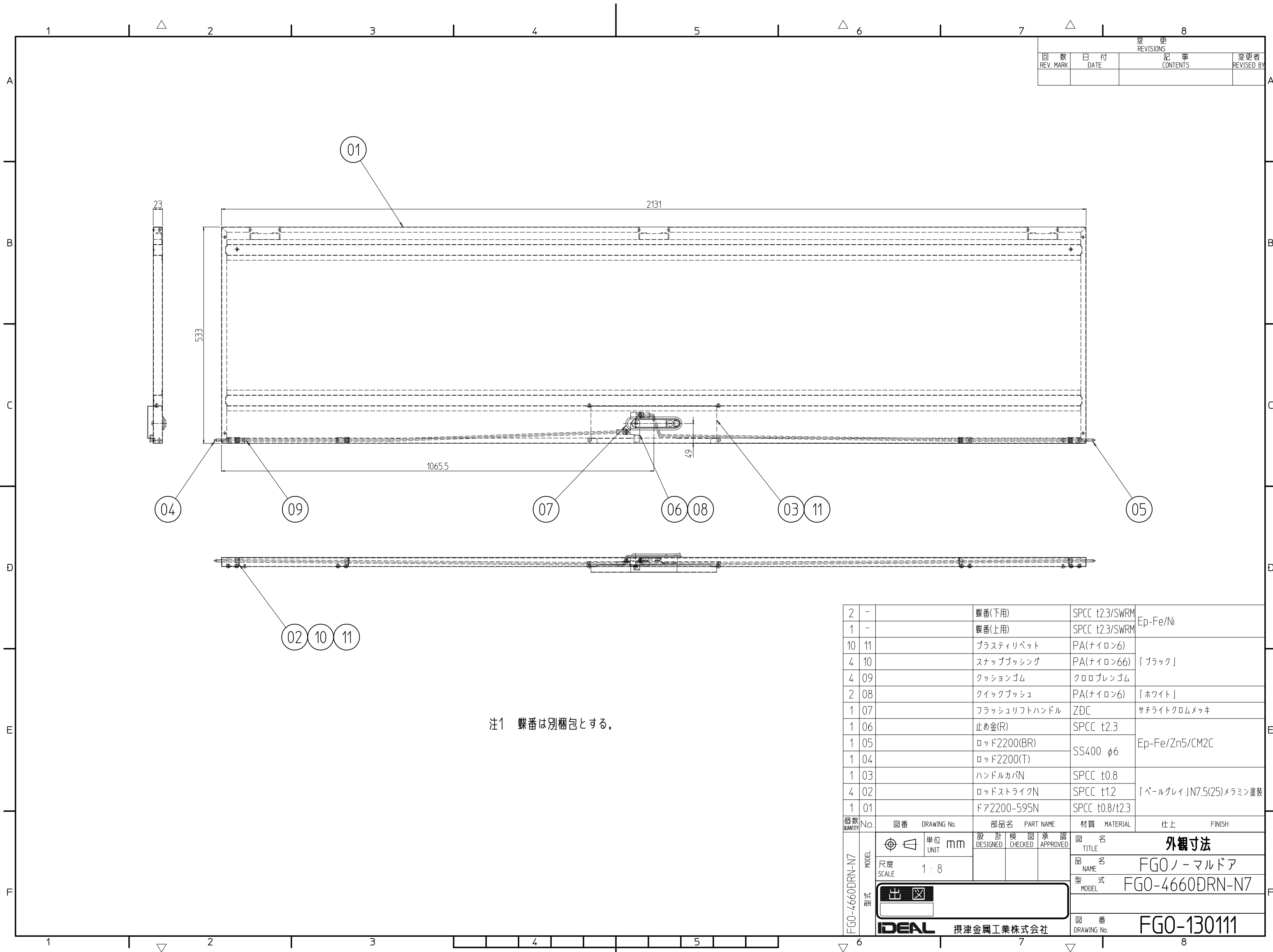


変更 REVISIONS			
回数 REV. MARK	日付 DATE	記事 CONTENTS	変更者 REVISED BY



注1 蝶番は別梱包とする。

2	-		蝶番(下用)	SPCC t2.3/SWRM	Ep-Fe/Ni
1	-		蝶番(上用)	SPCC t2.3/SWRM	Ep-Fe/Ni
10	11		プラステリベット	PA(ナイロン6)	「ブラック」
4	10		スナップブッシング	PA(ナイロン66)	
4	09		クッションゴム	クロロプレンゴム	
2	08		クイックブッシュ	PA(ナイロン6)	「ホワイト」
1	07		フラッシュリフトハンドル	ZDC	サチライトクロムメッキ
1	06		止め金(R)	SPCC t2.3	Ep-Fe/Zn5/CM2C
1	05		ロッド2200(BR)	SS400 φ6	
1	04		ロッド2200(T)		
1	03		ハンドルカバN	SPCC t0.8	
4	02		ロッドストライクN	SPCC t1.2	「ペールグレイ」N7.5(25)メラミン塗装
1	01		ドア2200-595N	SPCC t0.8/t2.3	

個数 QUANTITY	No.	図番 DRAWING No.	部品名 PART NAME	材質 MATERIAL	仕上 FINISH

図名 TITLE **外観寸法**  
 品名 NAME FGOノーマルドア  
 型式 MODEL FGO-4660DRN-N7  
 図番 DRAWING No. FGO-130111  
 単位 UNIT mm  
 尺度 SCALE 1:8  
 設計 検図 承認  
 DESIGNED CHECKED APPROVED  
 出  
 IDEAL 摂津金属工業株式会社