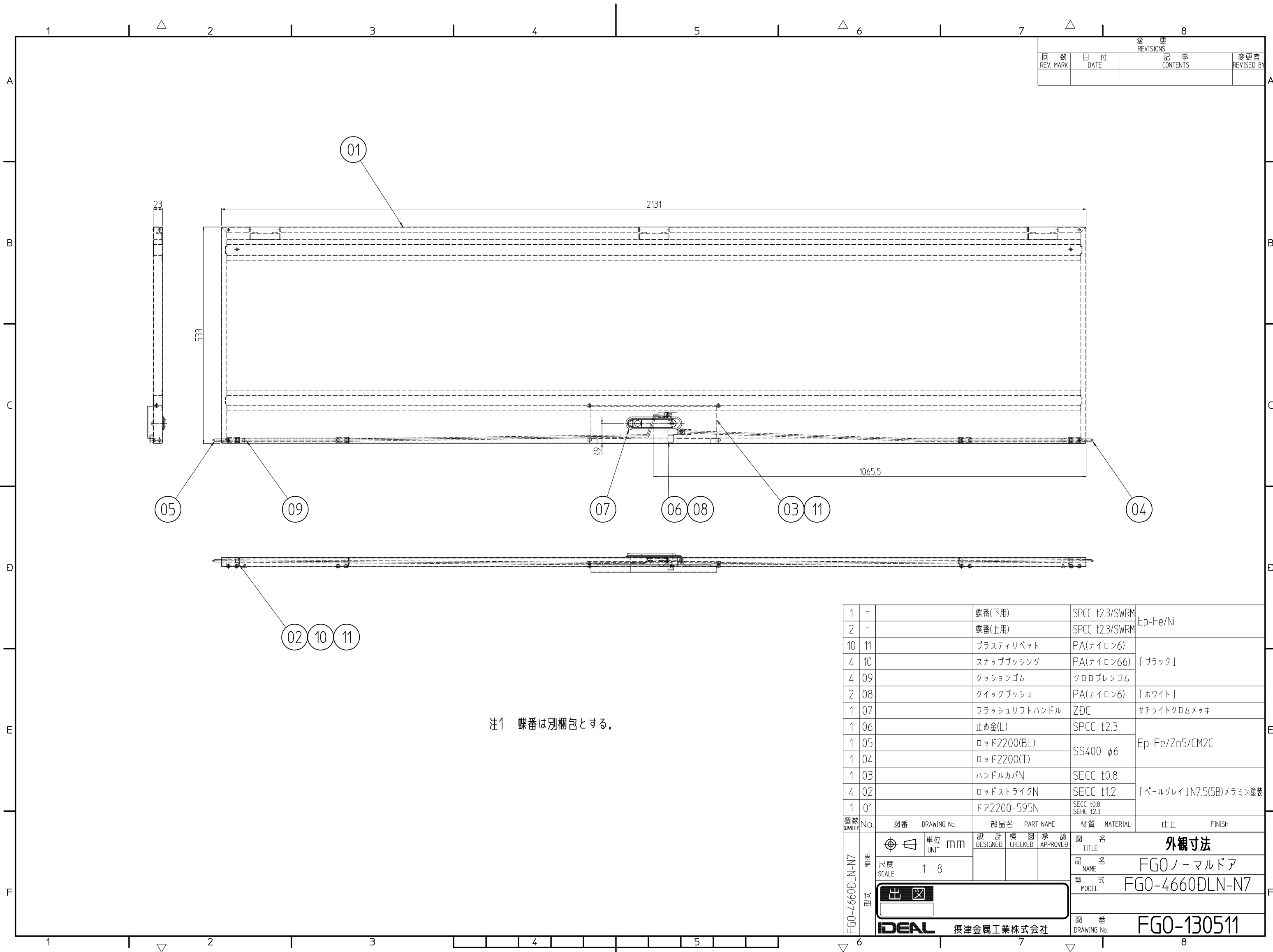


変更 REVISIONS			
回数 REV. MARK	日付 DATE	記事 CONTENTS	変更者 REVISED BY



注1 蝶番は別梱包とする。

1	-		蝶番(下用)	SPCC t2.3/SWRM	Ep-Fe/Ni
2	-		蝶番(上用)	SPCC t2.3/SWRM	Ep-Fe/Ni
10	11		プラステリベット	PA(ナイロン6)	「ブラック」
4	10		スナップブッシング	PA(ナイロン66)	
4	09		クッションゴム	クロロプレンゴム	
2	08		クイックブッシュ	PA(ナイロン6)	
1	07		フラッシュリフトハンドル	ZDC	サチライトクロムメッキ
1	06		止め金(L)	SPCC t2.3	Ep-Fe/Zn5/CM2C
1	05		ロッド2200(BL)	SS400 φ6	
1	04		ロッド2200(T)		
1	03		ハンドルカバN	SECC t0.8	「ペールグレイ」N7.5(B)メラミン塗装
4	02		ロッドストライクN	SECC t1.2	
1	01		ドア2200-595N	SECC t0.8 SEHC t2.3	
個数 QUANTITY	No.	図番 DRAWING No.	部品名 PART NAME	材質 MATERIAL	仕上 FINISH
FGO-4660DLN-N7 型式	単位 UNIT		mm	図名 TITLE	
	尺度 SCALE		1:8	品名 NAME	
	出			品名 NAME	
IDEAL		摂津金属工業株式会社		図番 DRAWING No.	
				FGO-130511	

外觀寸法

FGOノーマルドア

FGO-4660DLN-N7

FGO-130511