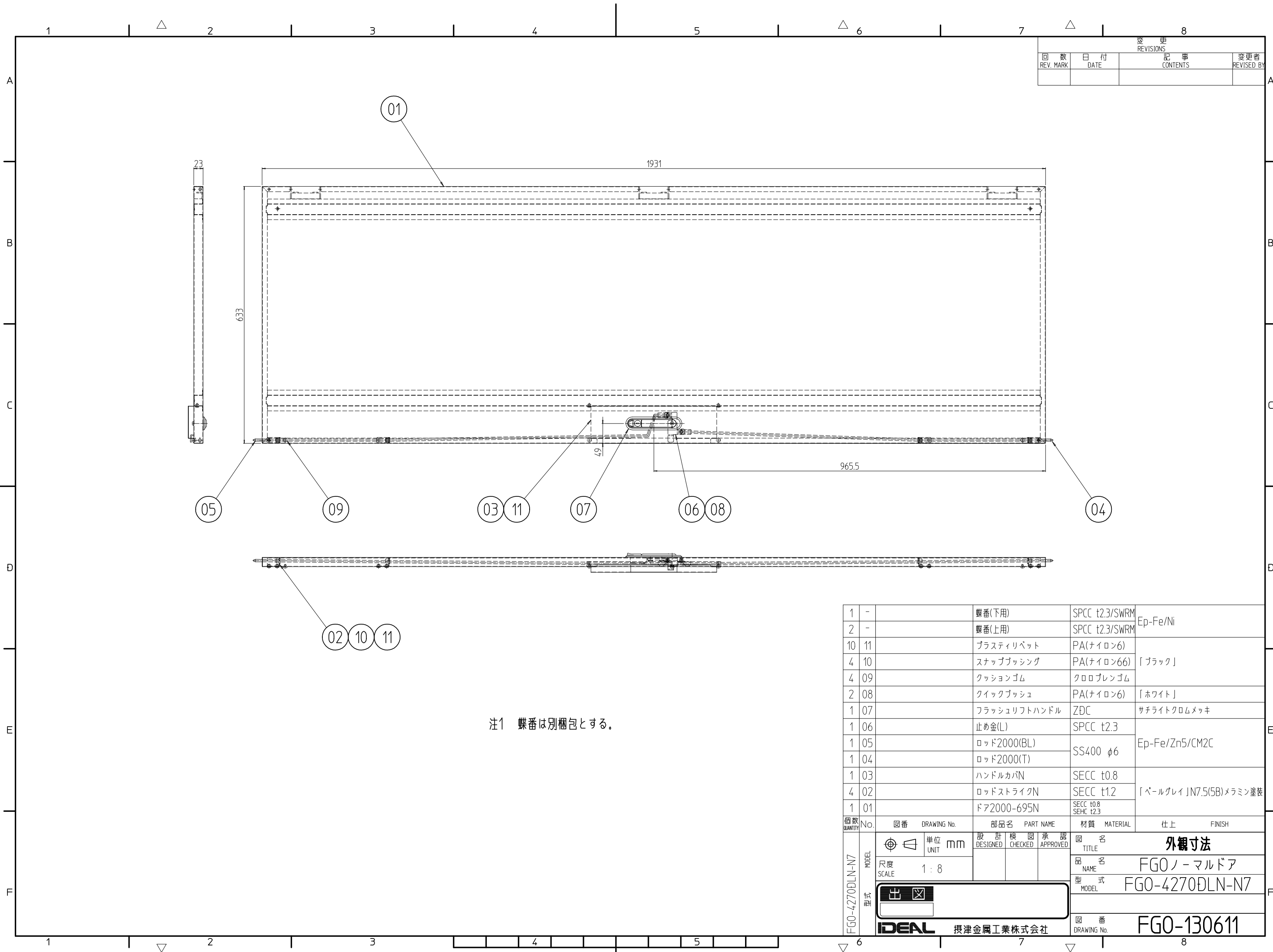


変更 REVISIONS			
回数 REV. MARK	日付 DATE	記事 CONTENTS	変更者 REVISOR



注1 蝶番は別梱包とする。

個数 QUANTITY	No.	図番 DRAWING No.	部品名 PART NAME	材質 MATERIAL	仕上 FINISH
1	-		蝶番(下用)	SPCC t2.3/SWRM	Ep-Fe/Ni
1	-		蝶番(上用)	SPCC t2.3/SWRM	Ep-Fe/Ni
10	11		プラステリベット	PA(ナイロン6)	「ブラック」
4	10		スナップブッシング	PA(ナイロン66)	
4	09		クッションゴム	クロロプレンゴム	「ホワイト」
2	08		クイックブッシュ	PA(ナイロン6)	
1	07		フラッシュリフトハンドル	ZDC	サチライトクロムメッキ
1	06		止め金(L)	SPCC t2.3	Ep-Fe/Zn5/CM2C
1	05		ロッド2000(BL)	SS400 φ6	
1	04		ロッド2000(T)		
1	03		ハンドルカバN	SECC t0.8	「ペールグレイ」N7.5(B)メラミン塗装
4	02		ロッドストライクN	SECC t1.2	
1	01		ドア2000-695N	SECC t0.8 SEHC t2.3	

図番 DRAWING No.	部品名 PART NAME	材質 MATERIAL	仕上 FINISH
FGO-4270DLN-N7			

単位 UNIT	mm	設計 DESIGNED	検図 CHECKED	承認 APPROVED	図名 TITLE
尺度 SCALE	1:8				
					品名 NAME
					FGOノーマルドア
					型式 MODEL
					FGO-4270DLN-N7
					図番 DRAWING No.
					FGO-130611