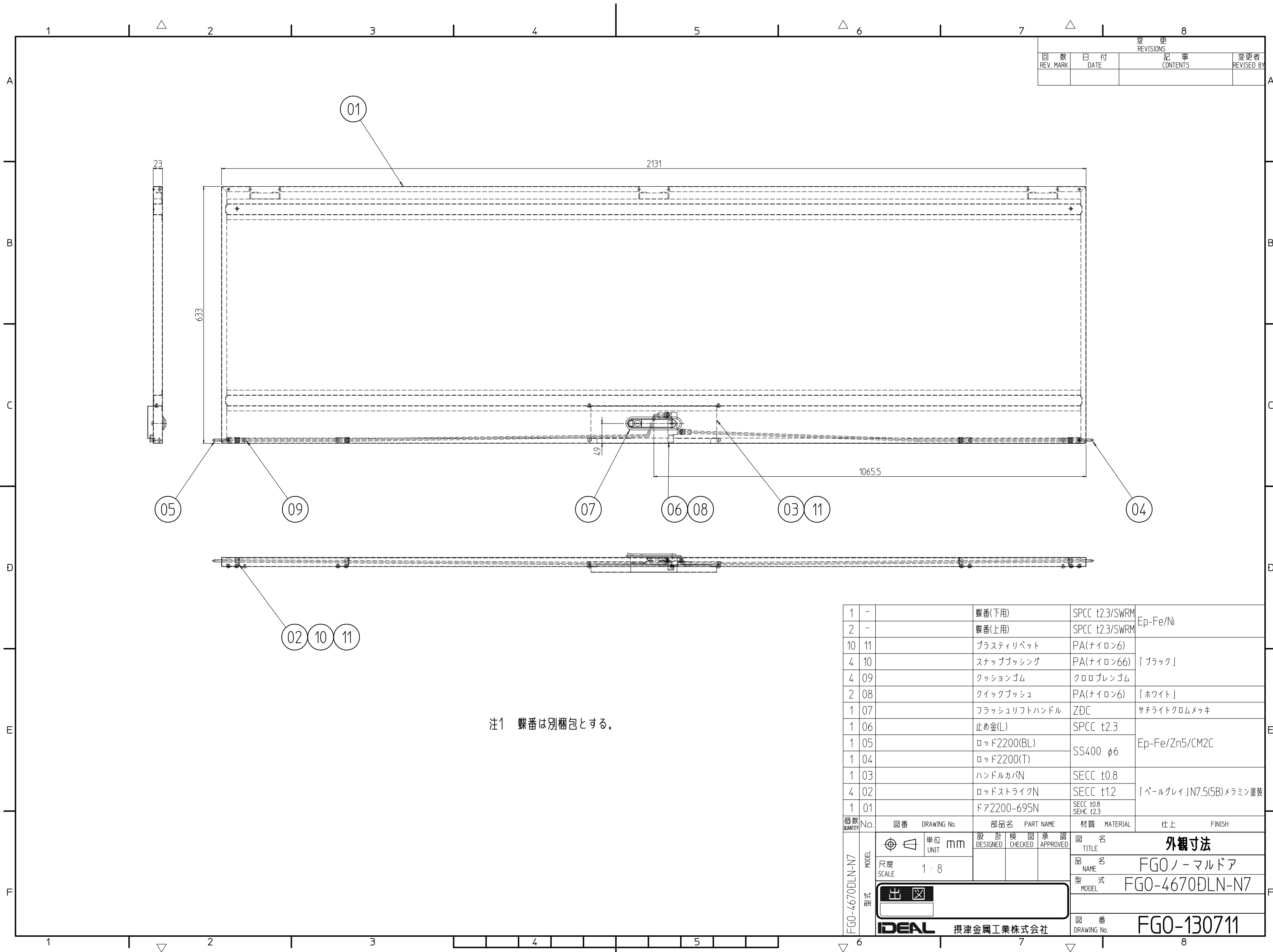


変更 REVISIONS			
回数 REV. MARK	日付 DATE	記事 CONTENTS	変更者 REVISED BY



注1 蝶番は別梱包とする。

1	-		蝶番(下用)	SPCC t2.3/SWRM	Ep-Fe/Ni
2	-		蝶番(上用)	SPCC t2.3/SWRM	Ep-Fe/Ni
10	11		プラステリベット	PA(ナイロン6)	「ブラック」
4	10		スナップブッシング	PA(ナイロン66)	
4	09		クッションゴム	クロロプレンゴム	
2	08		クイックブッシュ	PA(ナイロン6)	
1	07		フラッシュリフトハンドル	ZDC	サチライトクロムメッキ
1	06		止め金(L)	SPCC t2.3	Ep-Fe/Zn5/CM2C
1	05		ロッド2200(BL)	SS400 φ6	
1	04		ロッド2200(T)		
1	03		ハンドルカバN	SECC t0.8	「ペールグレイ」N7.5(B)メラミン塗装
4	02		ロッドストライクN	SECC t1.2	
1	01		ドア2200-695N	SECC t0.8 SEHC t2.3	
個数 QUANTITY	No.	図番 DRAWING No.	部品名 PART NAME	材質 MATERIAL	仕上 FINISH
FGO-4670DLN-N7	型式	単位 UNIT	設計 DESIGNED	検 CHECKED	承認 APPROVED
		mm			
		1:8			
出			図名 TITLE		
IDEAL 摂津金属工業株式会社			品名 NAME		
			FGOノーマルドア		
			型式 MODEL		
			FGO-4670DLN-N7		
			図番 DRAWING No.		
			FGO-130711		