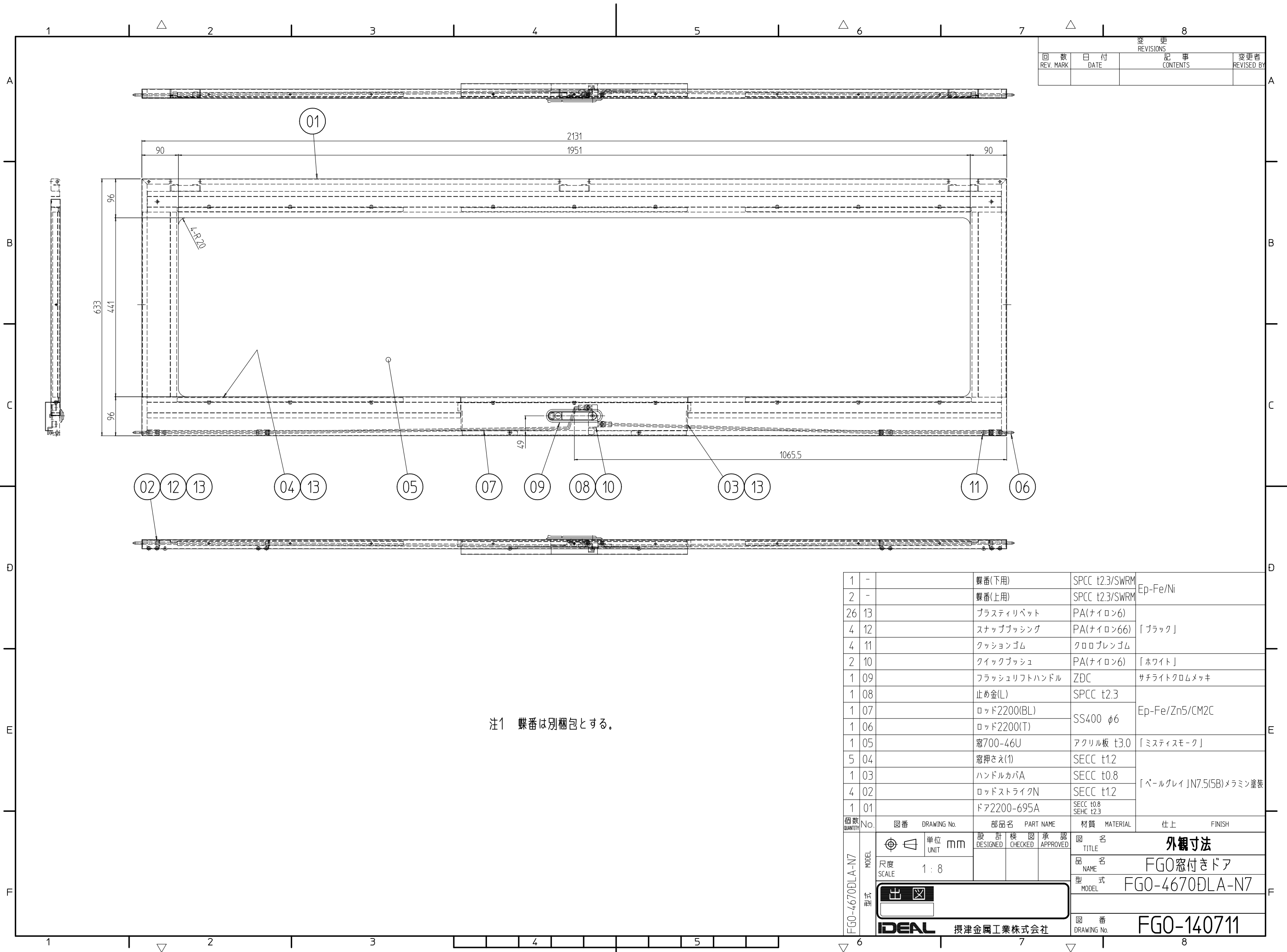


変更 REVISIONS			
回数 REV. MARK	日付 DATE	記事 CONTENTS	変更者 REVISOR



注1 蝶番は別梱包とする。

1	-		蝶番(下用)	SPCC t2.3/SWRM	Ep-Fe/Ni
2	-		蝶番(上用)	SPCC t2.3/SWRM	Ep-Fe/Ni
26	13		プラスティリベット	PA(ナイロン6)	「ブラック」
4	12		スナップフッシング	PA(ナイロン66)	
4	11		クッションゴム	クロロプレンゴム	
2	10		クイックブッシュ	PA(ナイロン6)	
1	09		フラッシュリフトハンドル	ZDC	サチライトクロムメッキ
1	08		止め金(L)	SPCC t2.3	Ep-Fe/Zn5/CM2C
1	07		ロッド2200(BL)	SS400 φ6	
1	06		ロッド2200(T)	SS400 φ6	
1	05		窓700-46U	アクリル板 t3.0	
5	04		窓押さえ(1)	SECC t1.2	「パールグレイ」N7.5(5B)メラミン塗装
1	03		ハンドルカバ	SECC t0.8	
4	02		ロッドストライクN	SECC t1.2	
1	01		ドア2200-695A	SECC t0.8 SEHC t2.3	
個数 QUANTITY	No.	図番 DRAWING No.	部品名 PART NAME	材質 MATERIAL	仕上 FINISH
単位 UNIT	mm	設計 DESIGNED	検図 CHECKED	承認 APPROVED	図名 TITLE
尺度 SCALE	1:8				品名 NAME
					品名 NAME
					型式 MODEL
					図番 DRAWING No.

外觀寸法

FGO窓付きドア

FGO-4670DLA-N7

FGO-140711