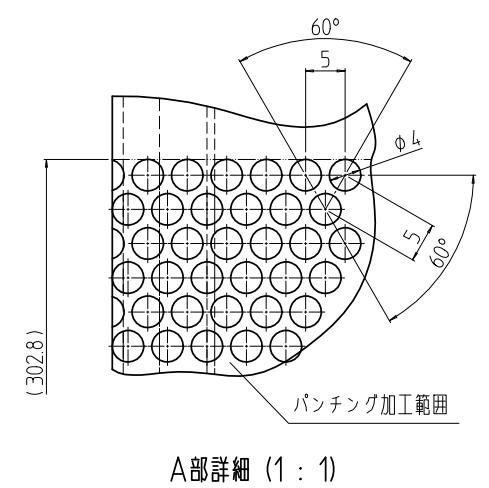
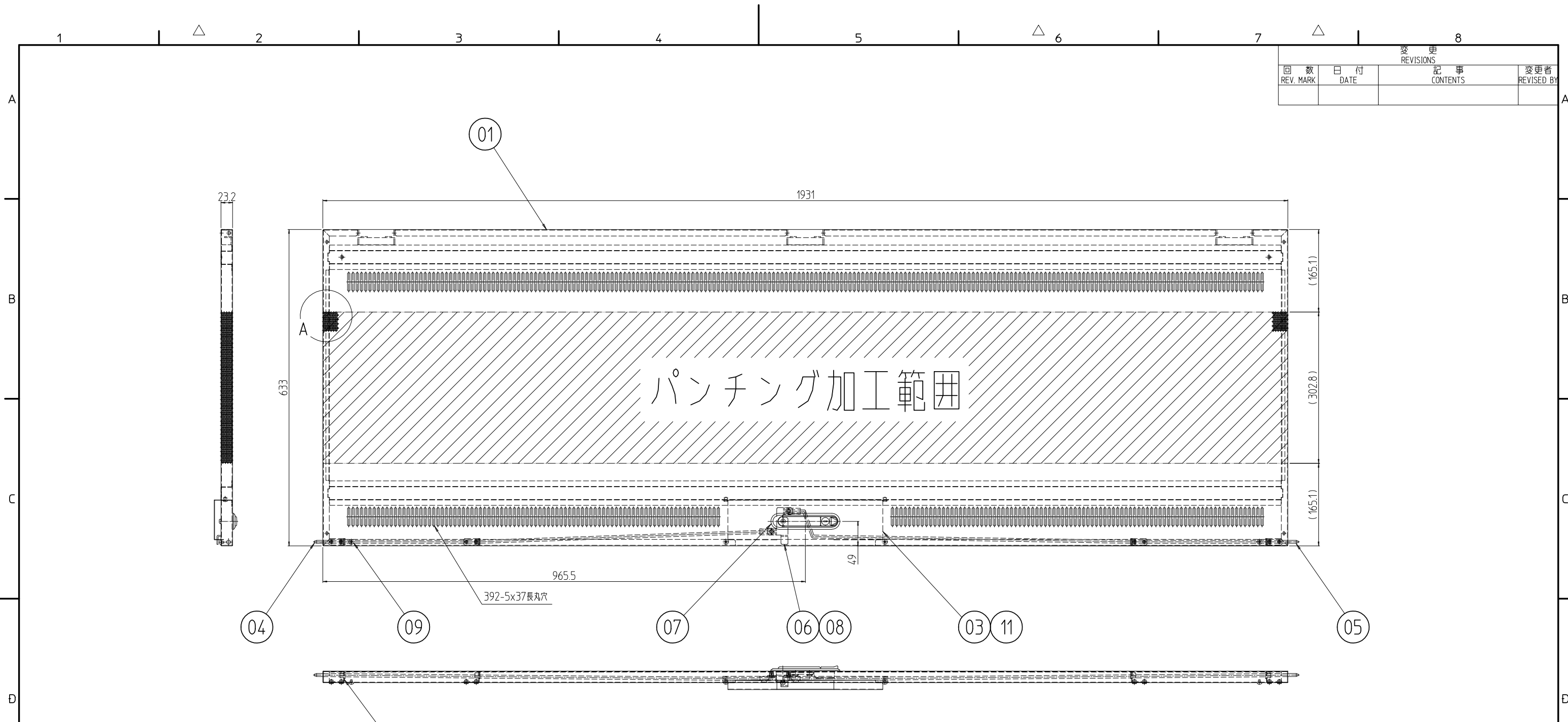


変更 REVISIONS			
回数 REV. MARK	日付 DATE	記事 CONTENTS	変更者 REVISED BY



注1 蝶番は別梱包とする。

2	-		蝶番(下用)	SPCC t2.3/SWRM	Ep-Fe/Ni
1	-		蝶番(上用)	SPCC t2.3/SWRM	Ep-Fe/Ni
10	11		プラステリベット	PA(ナイロン6)	「ブラック」
4	10		スナップブッシング	PA(ナイロン66)	
4	09		クッションゴム	クロロプレンゴム	
2	08		クイックブッシュ	PA(ナイロン6)	
1	07		フラッシュリフトハンドル	ZDC	サチライトクロムメッキ
1	06		止め金(R)	SPCC t2.3	Ep-Fe/Zn5/CM2C
1	05		ロッド2000(BR)	SS400 φ6	
1	04		ロッド2000(T)	SS400 φ6	
1	03		ハンドルカバン	SPCC t0.8	「ペールグレイ」N7.5(25)メラミン塗装
4	02		ロッドストライクN	SPCC t1.2	
1	01		ドア2000-695V	パンチングメタル t10 SPCC t0.8/t2.3	
数量 QUANTITY	No.	図番 DRAWING No.	部品名 PART NAME	材質 MATERIAL	仕上 FINISH
FGO-4270DRV-N7 型式	単位 UNIT		設計 DESIGNED	検図 CHECKED	承認 APPROVED
	尺度 SCALE		図名 TITLE		
	1:8		品名 NAME		
出		品名 NAME			外観寸法
IDEAL		品名 NAME			FGO放熱ドア
授津金属工業株式会社		型式 MODEL			FGO-4270DRV-N7
図番 DRAWING No.		図番 DRAWING No.			FGO-160211