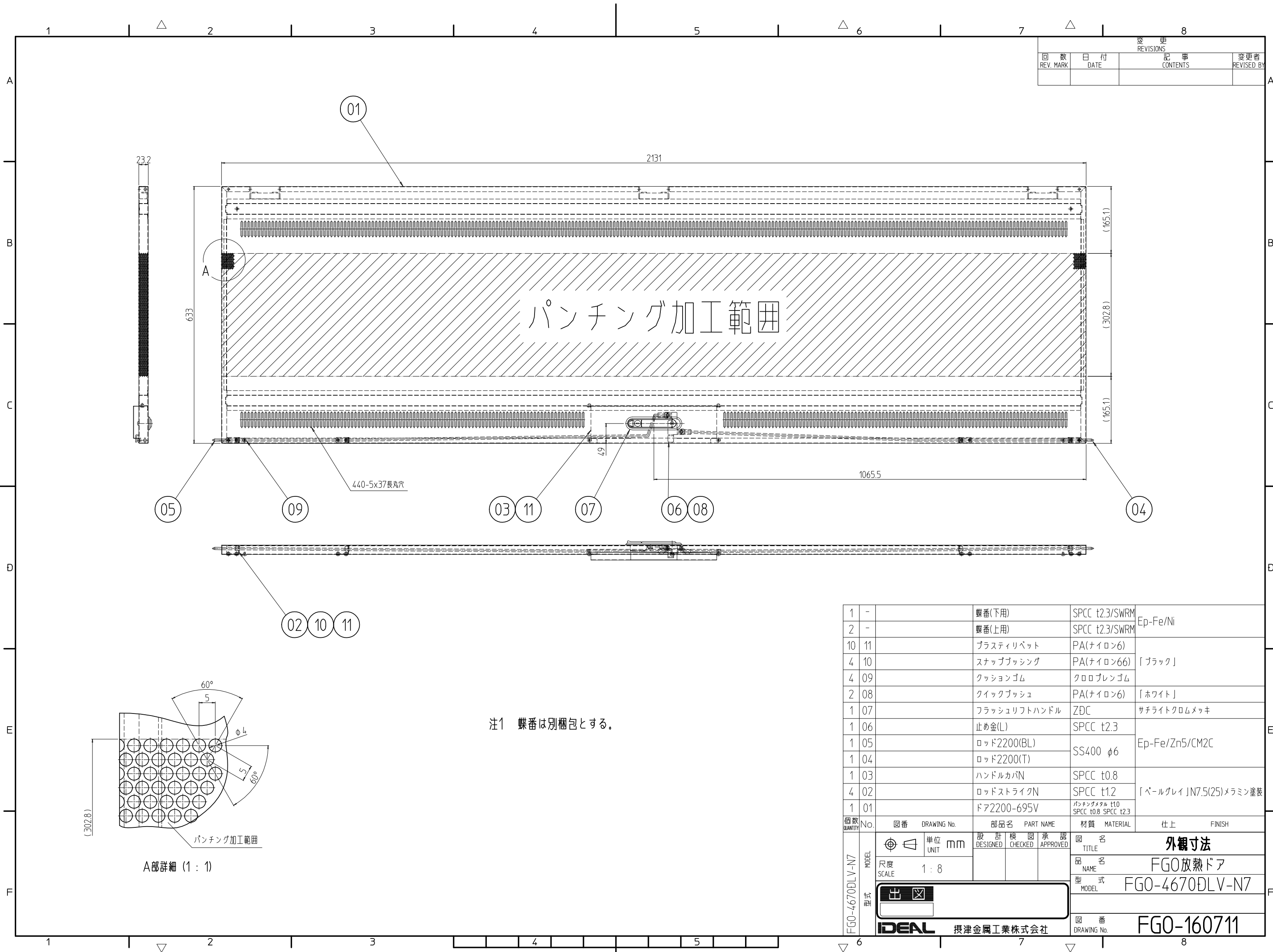


変更 REVISIONS			
回数 REV. MARK	日付 DATE	記事 CONTENTS	変更者 REVISED BY



No.	数量 QUANTITY	図番 DRAWING No.	部品名 PART NAME	材質 MATERIAL	仕上 FINISH
1	-		蝶番(下用)	SPCC t2.3/SWRM	Ep-Fe/Ni
2	-		蝶番(上用)	SPCC t2.3/SWRM	Ep-Fe/Ni
10	11		プラスチックベット	PA(ナイロン6)	「ブラック」
4	10		スナップブッシング	PA(ナイロン66)	
4	09		クッションゴム	クロロプレンゴム	
2	08		クイックブッシュ	PA(ナイロン6)	
1	07		フラッシュリフトハンドル	ZDC	サチライトクロムメッキ
1	06		止め金(L)	SPCC t2.3	Ep-Fe/Zn5/CM2C
1	05		ロッド2200(BL)	SS400 φ6	
1	04		ロッド2200(T)	SS400 φ6	
1	03		ハンドルカバN	SPCC t0.8	「ペールグレイ」N7.5(25)メラミン塗装
4	02		ロッドストライクN	SPCC t1.2	
1	01		ドア2200-695V	パンチングメタル t10 SPCC t0.8 SPCC t2.3	

図番	DRAWING No.	部品名	PART NAME	材質	MATERIAL	仕上	FINISH

単位 UNIT	mm	設計 DESIGNED	検閲 CHECKED	承認 APPROVED	図名 TITLE	外觀寸法	
尺度 SCALE	1:8				品名 NAME	FGO放熱ドア	
型式 MODEL					型式 MODEL	FGO-4670DLV-N7	
					図番 DRAWING No.	FGO-160711	