

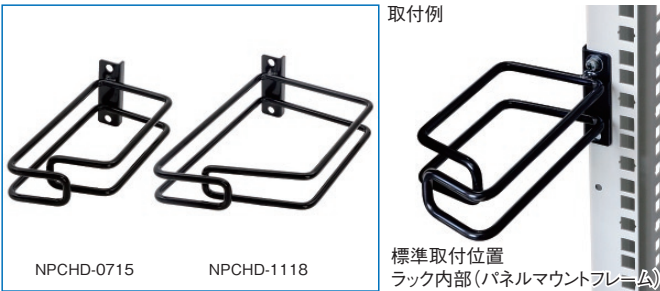
NPCHD SERIES 重量用ケーブルホルダー



スチール

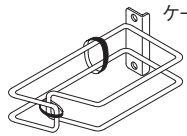
販売単位
5個

ブラック



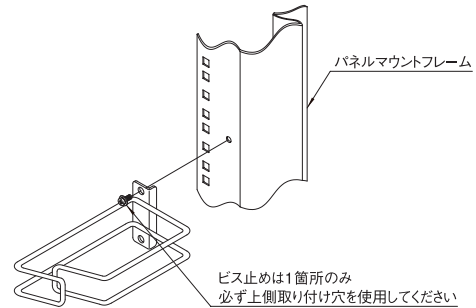
特徴

- 通信ケーブルをまとめて処理する場合に使用する金具です。
- 多数かつ重量のあるケーブルに最適です。
- φ6の太い線材による許容質量は、10kgです。
- 線材が太いので、ケーブルホルダーの角での線痛みを防止します。
- 線材が斜めに曲がっているため、ケーブルのはみ出しを防止します。
- NPCHD-0715の場合は幅700または695mm以上、NPCHD-1118の場合は幅750mm以上のサーバーラックのパネルマウントフレームに取り付けて使用します。
- インシュロックや結束バンド(NPHLS-15R0)などで、ケーブルの固定ができます。



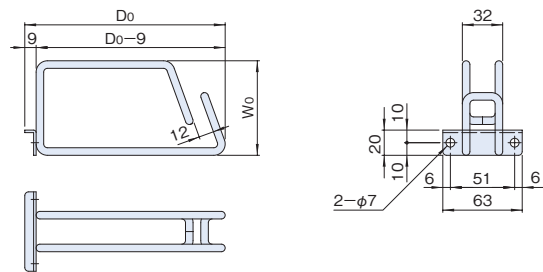
注意

- 取り付ける場合、ビス止めは1箇所のみとし、必ず上側取り付け穴を使用してください。



外観寸法図

単位 mm



構成内容

名称	個数	材質	色・外装処理
ケーブルホルダー	5	鋼板 t2.0 / 鋼材 (丸鋼 φ6)	[ブラック]ED塗装
付属品 取付用ねじ(M5 5本)			

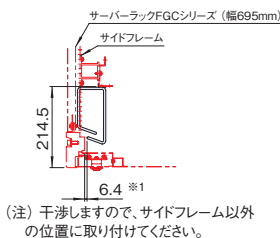
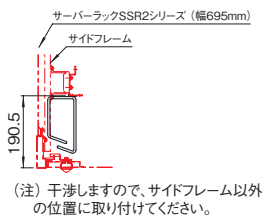
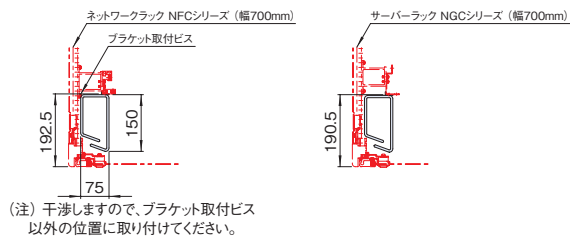
機種内容

在庫区分	型番	参考 外形寸法 (mm)			ケーブル (φ6) 導入可能数	許容質量 (kg)	質量 (kg/1個)
		W0	H0	Do			
在庫品	NPCHD-0715	75	63	159	約180本	10	0.21
	NPCHD-1118	115		189	約360本		0.27

実装図

単位 mm

NPCHD-0715



※1 重量用ケーブルホルダーをHフレームに近づけて取り付けした場合、Hフレームとケーブルホルダーの間の寸法が狭くなり、入線ケーブルの線径に注意が必要です。

NPCHD-1118

