

## 圧倒的ビデオパフォーマンス 最先端のリモートアクセスKVM

Dominion® KX IIIはエンタープライズクラスの KVM-over-IPスイッチで、1、2、4または8人のユーザーが8~64台のサーバーをBIOSレベルでリモート管理できます。DVI、HDMI、DisplayPort、USB-Cといったデジタルビデオの標準機能に加え、アナログビデオや音声、仮想メディア、スマートカード/CAC、ブレードサーバー、モバイルアクセスにも対応しています。1台で対応できるほか、ラリタンの統合管理ツール CommandCenter Secure Gateway(CG-SG)と併用して、全てのKX IIIモデルの集中アクセス管理もできます。または、KX IIIおよびIVユーザーステーションでストレスフリーのIP KVMアクセスも可能です。

### IT、データセンター、ラボ

データセンターへの移動が不要! Java不要の仮想メディアにより、管理者は、ソフトウェアのインストール、ファイルの移動、データのバックアップをリモートで行えます。新しいDominion Serial Access Module (DSAM)を使用することで、最大8台のシリアルデバイスを管理できます。ラリタンのCommandCenter Secure Gatewayを使用すれば、Apple iOS経由でサーバーにアクセスして管理することも可能です。

### 放送、エンターテイメント業界

Dominion KX IIIに搭載された次世代のビデオ処理エンジンは、従来のコンピューターアプリケーションから極めてダイナミックな放送などのアプリケーションまで、広範なアプリケーションをサポートします。1920x1200高解像度、24ビットカラー、デジタル音声、デュアルモニター、DVI、HDMI、DisplayPort、USB-CおよびVGAビデオに対応。LAN経由で、1080pの映像データを30フレーム/秒で高速伝送。放送、ラボ、スタジオで使用可能な2つの高性能IPユーザーステーション。DKX3-808では高速接続とミリ秒単位のスイッチングが可能となります。

### 高水準の安全性と信頼性

KX IIIは、米国やカナダ政府が求める厳格なセキュリティ要件を満たしており、FIPS 140-2暗号化モジュールやスマートカード/CAC認証、two factor RSA SecurID と IEEE 802.1X認証、IPv6ネットワーキングなどに対応しています。二重化電源や二重化ギガビットのイーサネットポートも備えた業界で最も信頼性が高い、セキュアなデジタルKVMスイッチです。

#### 主なメリット

- 平均修復時間 (MTTR) の短縮とアップタイムの増加
- 出張サポートによるコストの削減
- 生産性向上
- 安全性向上

#### 主な特長

- BIOSレベルのリモートアクセスと制御
- 鮮やかな超高画質ビデオと音声
- デジタル/アナログビデオ対応
- 仮想メディアを使用したJava不要KVM
- 高水準なセキュリティ
- 2要素認証とIEEE 802.1X
- 最大8つの真のシリアルポート
- iPadとiPhone用モバイルアクセス
- 冗長性による強固な信頼性
- リモート電源アクセス
- CommandCenter Secure Gatewayによる統合管理
- KX III SDK & API

# サーバールーム、ラボに最適

## 完璧でトータルなアクセス制御

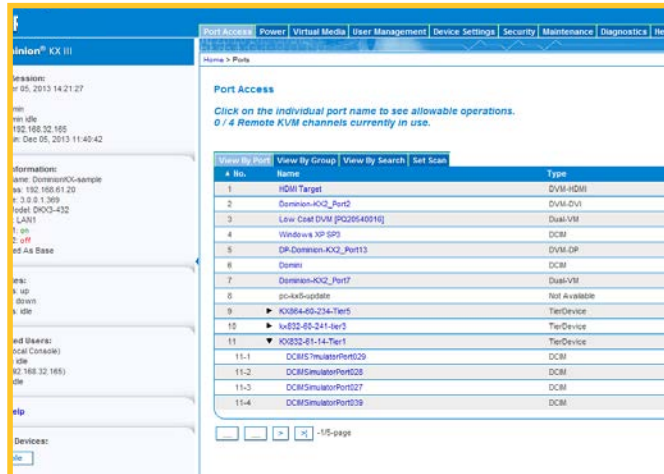
- ブラウザベースのJavaを使用しないBIOSレベルでのアクセス制御
- JAVA不要の仮想メディア機能で多様なリモート管理を実行
- CD、DVD、USB、内蔵ディスク、リモートドライブ経由でリモート起動
- ラリタンのラックPDUとの併用で電源のリモート管理が可能
- サーバーのマウス設定を変更することなく、完璧なマウス同期を実現
- デジタル音声の再生と録音
- 日本語等の多言語サポート

## JAVAを使用せずに、どこからでも 簡単迅速に接続

- LAN、WAN、モデム、インターネットから接続
- CC-SGによる集中管理。スタンドアロンでも使用可能
- iPhone、iPad 経由のモバイル KVM-over-IPアクセス
- 外部電話/携帯モデムによる緊急アクセス
- ネイティブのWindows機能とHTML5 KVM クライアントがWindows、iOS、Linux、Sun、Macユーザーをサポート
- Internet Explorer、Chrome、Firefoxなど、各種ブラウザからアクセス可能

## フレキシブルで拡張性に優れたソリューション

- 8、16、32、64ポートモデルを用意
- PS/2、USB、USB-C、仮想メディア機能付きUSB、Sun、Sun USBで使用可能なCIM
- CIMは、アナログ VGAならびにデジタルビデオ (DVI、HDMI、USB-C、DisplayPort) をサポート
- Dell、HP、Cisco、IBMブレードサーバーをサポート
- ティアリングサポートにより、最大1024台のサーバーを制御
- ラリタンの統合管理ツールCC-SGにより、数千台のサーバーを一元管理
- Windows、iOS、Linux、Mac用のJava不要のKVMクライアント
- ラリタンの新しいSDKとAPIを統合・自動化



## セキュア、パワフル、高信頼

### 高水準の安全性と信頼性

- FIPS 140-2で有効な暗号化モジュールを内蔵
- ローカル、リモートアクセスともにスマートカード/CAC認証
- 256 ビットAES暗号化
- 二重化電源とフェイルオーバー機能付きの二重化ギガビットイーサネット
- ビデオ伝送や仮想メディアを含むすべてのデータを暗号化
- セキュアなLinuxベースのアプライアンス
- ローカル認証またはLDAP、AD、RADIUS経由のRSA SecurIDによる集中認証をサポート
- IPv4/IPv6デュアルスタック
- ユーザー権限およびグループ権限の設定が可能
- ユーザーによる構成が可能なTCPポート
- 強力なパスワード設定
- カスタマイズ可能なセキュリティバナー
- 既存のデジタル証明書をアップロード可能
- SNMP v2、SNMP v3管理、Syslogロギング、電子メールのアラート
- 設定可能 TLS バージョン
- IEEE 802.1X 認証

# ダイナミックなビデオアプリケーションに最適

## 様々な業界でのビデオアプリケーションに対応

- 放送、エンターテインメント、ゲーム業界
- 軍、政府
- セキュリティルーム、監視
- 学術、航空、気象、運輸
- 産業、製造、工場
- 指令制御室、オペレーションセンター

## 超高速HDビデオストリーミング

- 1920x1080フルHDのアナログおよびデジタルビデオ
- HD映像を最高30フレーム/秒で音声とともに伝送
- DVIデジタルローカルポートにより、高速なGUIパフォーマンスを実現
- 低帯域幅、50ミリ秒のレイテンシーの高品質ビデオ
- フルスクリーンビデオ表示と柔軟なビデオスケーリング
- デュアルモニター対応
- デュアルビデオカードによる拡張デスクトップ構成
- 1920x1080や1920x1200、1600x1200のリモートビデオ解像度に対応
- 24ビットカラーパレット対応の高解像度

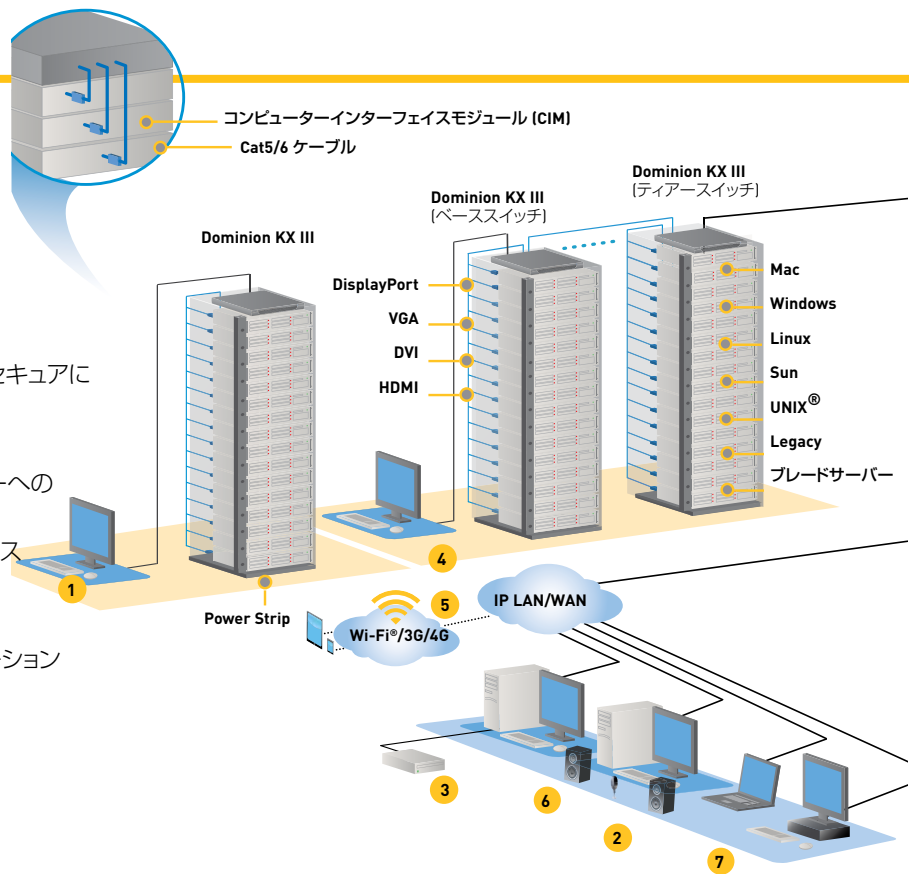


## 便利な高性能IPユーザーステーション

- 放送業界、ラボ、スタジオ、制御室に最適な二つのハードウェアアプライアンス
- 生産的で使いやすいマルチモニターユーザーインターフェイス。
- 同時に8件以上のIPセッションに対応
- 4、6、9、またはそれ以上のモニターで動作可能
- RDP、VNC、VMware、Webリンク、およびSSHアクセス
- スタンドアローンまたはCommandCenterで使用

## Dominion KX III の構成

- 1 ラック内のローカルポートアクセス
- 2 IPネットワーク経由で、どこからでもセキュアにリモートアクセス
- 3 リモート仮想メディアセッション
- 4 ベース/階層スイッチによる、サーバーへのローカル「カスケード」アクセス
- 5 iPhone、iPad経由のモバイルアクセス (CC-SG経由)
- 6 デジタル音声対応
- 7 KX III および KX IVユーザーステーション (DKX3-UST、DKX4-UST)



KX III モデル	スペック	外形寸法(W×D×H)	重量
DKX3-864	64サーバーポート、8リモートユーザー、1ローカルポート	440mm x 338mm x 88mm	5.62 kg
DKX3-832	32サーバーポート、8リモートユーザー、1ローカルポート	440mm x 334mm x 44mm	4.52 kg
DKX3-808	8サーバーポート、8リモートユーザー、1ローカルポート		
DKX3-464	64サーバーポート、4リモートユーザー、1ローカルポート	440mm x 334mm x 44mm	4.12 kg
DKX3-432	32サーバーポート、4リモートユーザー、1ローカルポート		
DKX3-416	16サーバーポート、4リモートユーザー、1ローカルポート		
DKX3-232	32サーバーポート、2リモートユーザー、1ローカルポート		
DKX3-216	16サーバーポート、2リモートユーザー、1ローカルポート		
DKX3-132	32サーバーポート、1リモートユーザー、1ローカルポート		
DKX3-116	16サーバーポート、1リモートユーザー、1ローカルポート	3.9 kg	
DKX3-108	8サーバーポート、1リモートユーザー、1ローカルポート		

\* 全モデル二重化電源 100V~240V、50-60Hz 1.8A 60W 52 KCAL

Dominion シリアルアクセスモジュール (DSAMs)	
DSAM-4 — USBでKX IIIに接続する4つの「真の」シリアルポートを備えたモジュール	DSAM-2 — USBでKX IIIに接続する2つの「真の」シリアルポートを備えたモジュール

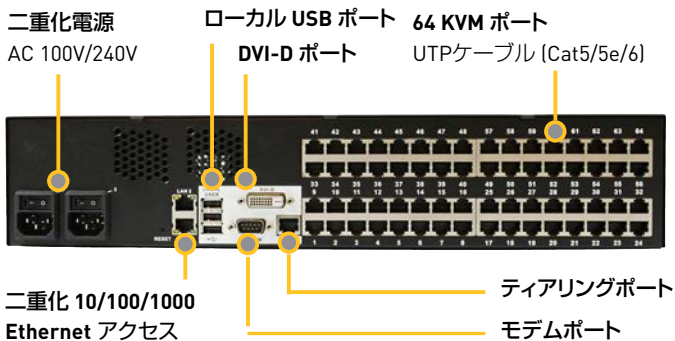
コンピュータインタフェースモジュール (CIMs)	
D2CIM-DVUSB — 仮想メディア、音声、スマートカード、ずれないマウス用デュアルUSB CIM	D2CIM-DVUSB-DVI — DVI-D、仮想メディア(BIOSアクセス)、音声、スマートカード、ずれないマウス用デュアルCIM
D2CIM-VUSB — 仮想メディア、ずれないマウス用のUSB CIM	D2CIM-DVUSB-HDMI — HDMI、仮想メディア(BIOSアクセス)、音声、スマートカード、ずれないマウス用デュアルCIM
D2CIM-VUSB-USBC — 仮想メディア、ずれないマウス用のUSB-C CIM	D2CIM-DVUSB-DP — DisplayPort、仮想メディア(BIOSアクセス)、音声、スマートカード、ずれないマウス用デュアルCIM
DCIM-SUN — Sun用CIM	D2CIM-PWR — リモート電源管理用CIM
DCIM-USBG2 — USBおよびSun USB用CIM	DCIM-PS2 — PS/2用CIM

Dominion KX III 全モデル共通仕様	
形状	1Uまたは2U、ラックマウント可能(ブラケット付属)
動作温度 湿度	0° - 45° C 0% - 85% RH
リモート接続 ネットワーク	二重化 10/100/1000 ギガビット Ethernet アクセス; dual-stack: IPv4 and IPv6
モデムポート プロトコル	DB9(F) DTE TCP/IP, HTTP, HTTPS, UDP, RADIUS, SNTP, DHCP, PAP, CHAP, LDAP, SNMP v2 and v3
ローカルアクセスポート ビデオ キーボード/マウス ティアリングポート	シングルリンク DVI-D (F) USB(F), 1 USB 前面, 3 USB 背面 RJ45
画面の解像度 PCテキストモード PCグラフィックモード	640x350, 640x480, 720x400 640x480, 800x600, 1024x768, 1152x864, 1280x1024, 1440x900, 1680x1050, 1600x1200, 1920x1080, 1920x1200
Sun®ビデオモード	1024x768, 1152x864, 1152x900, 1280x1024
製品保証	ご購入より2年間。有償延長保証制度あり(CIMは除く)

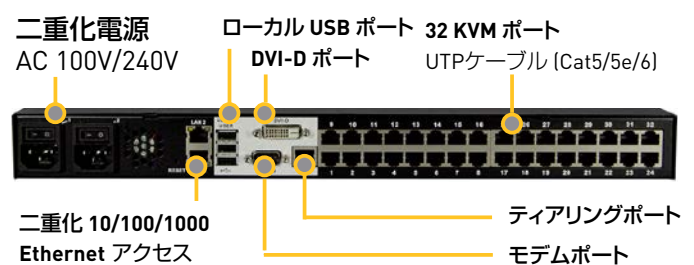


## Dominion KX IIIのポートと接続

### DKX3-864



### DKX3-832



詳細については、[www.raritan.com/kxiii](http://www.raritan.com/kxiii) をご覧ください。

© 2020 Raritan Inc. All rights reserved. Raritan® はRaritan Inc.またはその所有会社の登録商標です。その他すべての商標または登録商標は、その所有会社に帰属します。ラリタンはルグランドのブランドの一員であり、インテリジェントPDU、KVMスイッチなどのデータセンターインフラ監視および管理ソリューションのリーディングプロバイダーです。ラリタンの革新的なソリューションは、フォーチュン500のトップ企業を含む、世界中のデータセンターやサーバールームで信頼性、効率性、インテリジェンスを提供しております。ラリタンは、1985年以来、リアルタイムの可視性を提供し、また、ITインフラへのセキュアなアクセスと制御を提供することで、ITプロフェッショナルを支援しております。詳細については、[Raritan.com/jp](http://Raritan.com/jp)をご覧ください。V1177R11

**Raritan®**  
A brand of **legrand**