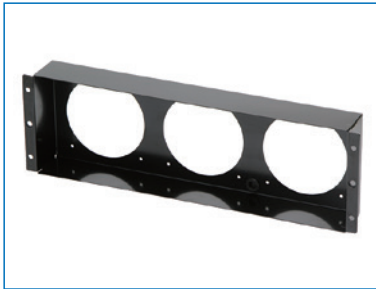


RFMUSERIES ファンモーターユニット

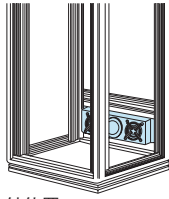


販売単位
1式

ブラック



取付例



標準取付位置
ラック後面等

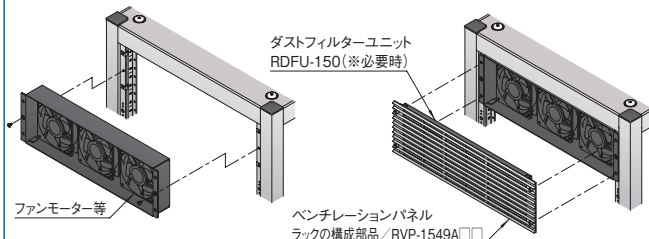
構成内容

照番	名称	個数	材質	色・外装処理
1	本体	1	鋼板 t1.0	「ブラック」ED塗装
2	膜付グロメット	1	EPDM	「ブラック」

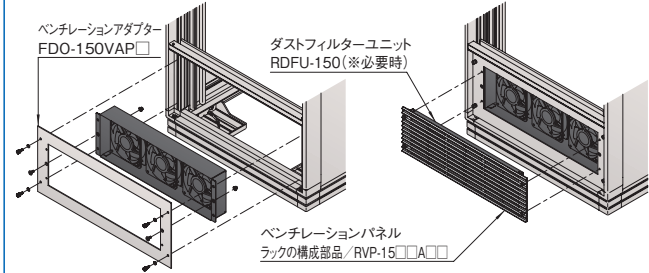
付属品 RFMU-133の場合:取付用ねじ(M5 4本 1種類) RFMU-150の場合:取付用ねじ(M5 4本 2種類)、ナット(M5 2個)

使用例

キャビネットラックRKCシリーズの場合 (RPCシリーズ等も同様)



キャビネットラックFDCシリーズの場合 (SNR2シリーズ等も同様)



特徴

- ラック後面等でファンによる強制吸排気を行う際に使用します。
- ファンモーター (RAFMシリーズ120mm角の機種) が最大3個まで取り付けできます。
- ベンチレーションパネル等に直接取り付けできます。
- 吸気の場合、別売のダストフィルターユニット (RDFUシリーズ) を使用することで、ラック内へのホコリの進入を防止します。
- 効率が良い吸排気を行うには、ファンモーターを取り付けない開口部を別売のファンモーターグロメット (RAFM-118FG-B) またはファンプレートカバー (RAFM-120APB) で塞ぐ必要があります。

機種内容

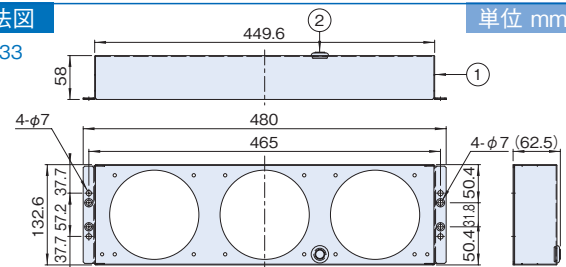
在庫区分	型番	外形寸法(mm)			適合ベンチレーションパネル型番	適合ラックシリーズ名	質量(kg)
		W ₀	H ₀	D ₀			
在庫品	RFMU-133	480	132.6	58	RVP-1348A RVP-1349A	RKDN (EIA規格品)	0.76
	RFMU-150		146.6		RVP-1548A RVP-1549A□□	FDC*1 RJC RKC RKCS RPC RKDN (JIS規格品) SNR2*1	0.83

*1 別売のベンチレーションアダプターが別途必要になります。

外観寸法図

単位 mm

RFMU-133



RFMU-150

