

DM SERIES コンセントバー(200V 30A 24口)

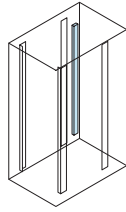


販売単位
1個

ホワイトグレイ



取付例



標準取付位置
ラック内部(Hフレーム/サイドフレーム)

特徴

- コンセント口数が24個の定格AC200V 30Aのコンセントバーです。
- ラックに収納された多くの機器にAC電源を供給することができます。
- ラックへの取付金具であるリヤカバーは、コンセントバー左右のどちらにでも組み替え可能です。コンセントバーがラック内部に干渉する場合は、組み替えることによって干渉を避けることができます。
- 付属のコードクランプを使用すれば、電源ソケットのコンセントからのプラグ抜けを防止できます。(コードクランプは別売品有。型番 DMO-RACCD6-84/118)
- 電気用品安全法(特定電気用品ひし形PSE)に適合しています。

構成内容

照番	名称	個数	材質	色・外装処理	備考
1	本体	1	銅板 t1.2	「ホワイトグレイ」 7.5Y7.4/0.8 メラミン塗装	—
2	本体取付金具	1			
3	ブレーカーカバー	1	銅板 t1.0	「ブラック」	
4	3極ACコンセント	24	ポリカーボネイト等		
5	ブレーカー	1	ポリアミド等		
6	ケーブルグランド	1	ポリアミド等		
7	引掛型プラグ30A	1	ポリアミド等	定格 AC250V 10A IEC C13	
8	リヤカバー	1	銅板 t1.2	「ホワイトグレイ」 7.5Y7.4/0.8メラミン塗装	
					定格 250V 30A NEMA L6-30P

※ 一部のパーツ及びねじ類を省略しています。
付属品 取付用ねじ(M5 3本)、コードクランプ(6個)

機種内容

在庫区分	型番	外形寸法(mm)			備考	質量(kg)
		Wo	Ho	Do		
在庫品	DM-2003024A-WG	62.8	1680	72	電気用品安全法 (特定電気用品 ひし形PSE)適合 定格 AC200V 30A 使用相対湿度範囲 40%~85% 使用周囲温度範囲 +5℃~40℃	7.2

主要ラック適合表1

シリーズ名	適合機種 外形サイズ	取付場所	
		サイドフレーム	Hフレーム
FDC	高さ2000mm	○ ※1	○ ※2
RGC	高さ2000mm	○	○ ※4
RJC	高さ2060mm	○	○ ※3
RKC	高さ2050mm	○ ※1	○ ※3
RPC	高さ2050mm	○	×

- ※1 別売品のサイドフレームが必要です。
- ※2 ガイドマウントフレームを移動させる必要があります。
- ※3 別売品のDY取付金具(RKO-80PDA)が必要です。
- ※4 ラックの幅がW700mmの機種は、パネルマウントフレームを移動させる必要があります。

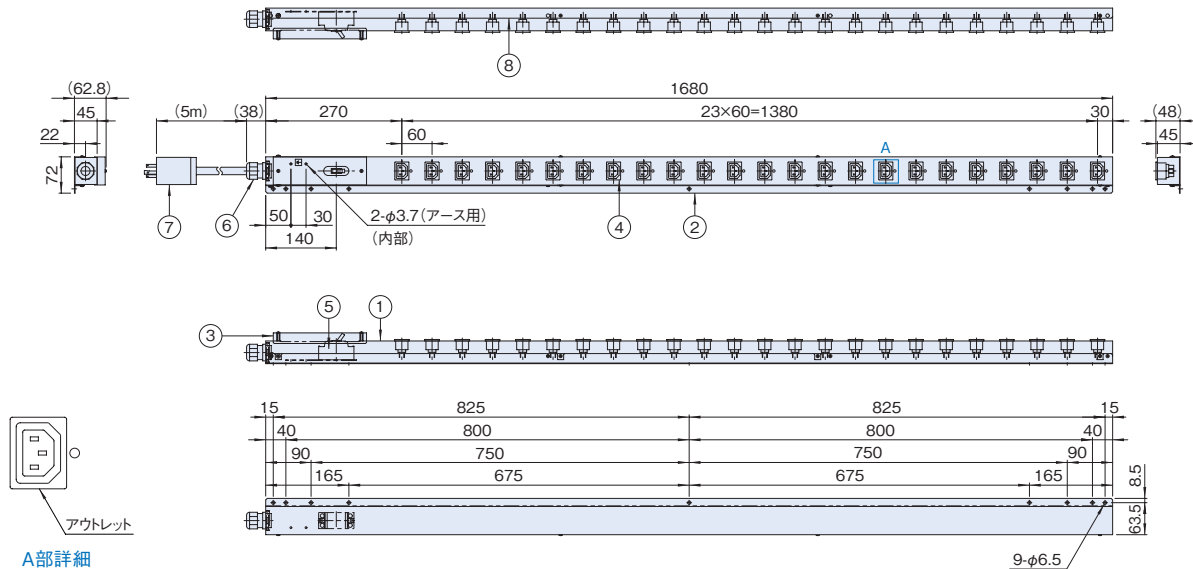
主要ラック適合表2

シリーズ名	適合機種 外形サイズ	取付場所	
		サイドフレーム ※4	Hフレーム
FGC	42U	○	○ ※2
	46U	○	○ ※2
NFC/NGC	42U	○ ※1	○ ※3
	46U	○ ※1	○ ※3
NER	41U	○	×
SNR2/SSR2/SSRG	42U	○	×
	46U	○	×

- ※1 別売品のサイドフレームが必要です。
- ※2 ラックの奥行が1000mmの機種以外は、パネルマウントフレームを移動させる必要があります。
- ※3 ラックの奥行が1000/1100mmの機種以外は、パネルマウントフレームを移動させる必要があります。

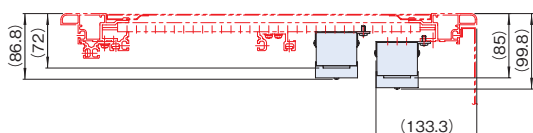
外観寸法図

単位 mm



FDCシリーズに実装する場合

- ① サイドフレーム取付
サイドフレーム(FDO-□□□SF)が必要になります。
- ② Hフレーム取付
ガイドマウントフレームの位置を標準位置から前方に移動させる必要があります。また、長いスライドレール等を取り付ける場合、干渉に注意してください。



RKCシリーズに実装する場合 (DIG、RJCシリーズも同様)

- ① サイドフレーム取付
サイドフレーム(RKO-□□□SF-M5)が必要になります。
- ② Hフレーム取付
別売品のDY取付金具(RKO-80PDA)が必要になります。

